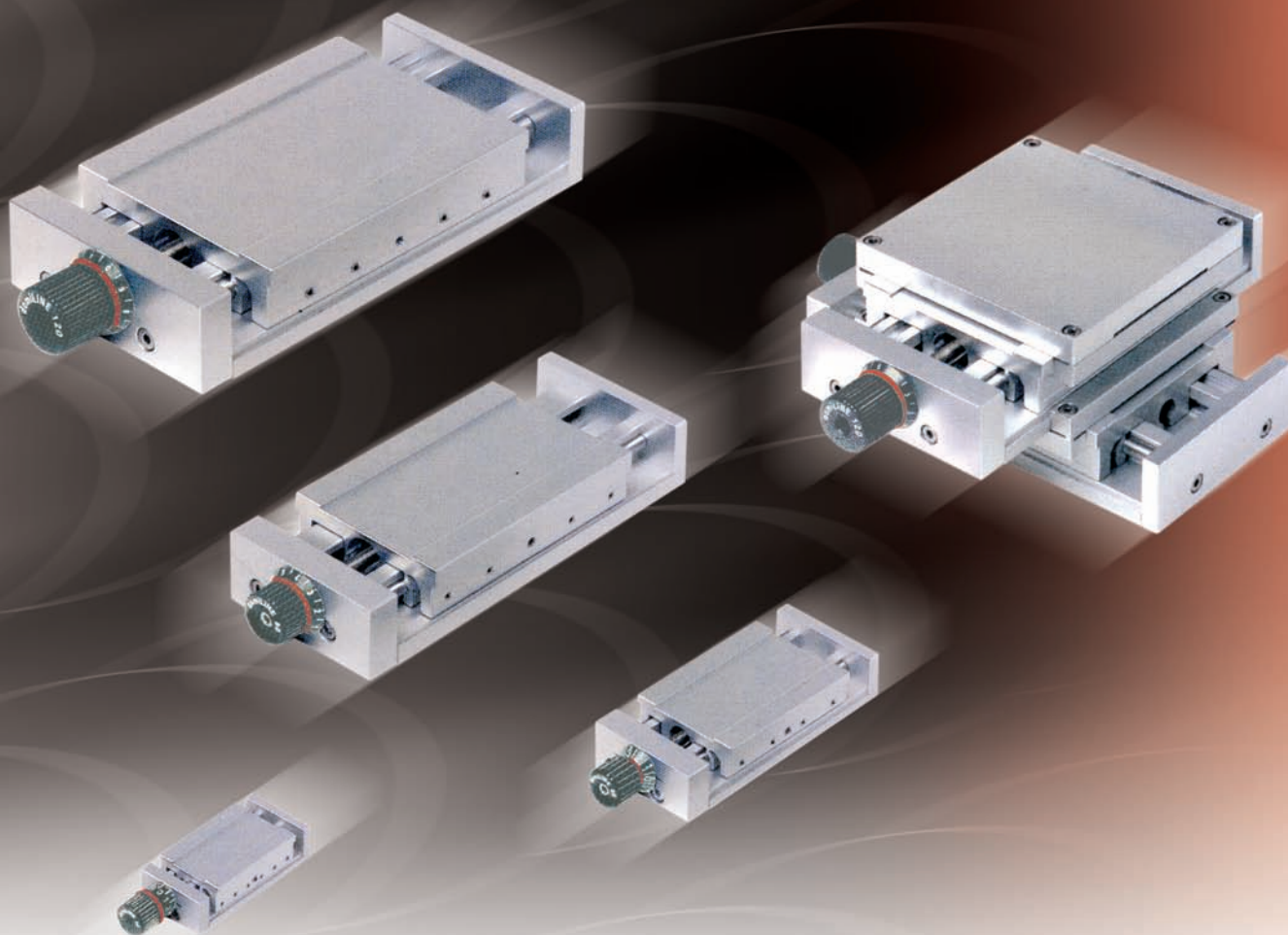


# Mini-chariots de réglage Série MCR



## ● Sommaire

- Caractéristiques techniques  
Construction / Exemples d'utilisations ————— 116
- Les éléments  
Le chariot mobile / Le corps de base  
L'entraînement à faible jeu / Les kits de raccordement ————— 117

## ● Caractéristiques techniques

### Construction

Les chariots de réglage **MCR** permettent de faire face à toutes les exigences spécifiques, toutes les configurations sont possibles : **XY, XZ, XYZ**, etc...

Disponible en 4 tailles standard, largeurs 30, 50, 80 et 120 mm. Le système est livré complet avec micro vis d'avance et guidages intégrés.

Le corps ainsi que le chariot et les brides d'extrémités sont réalisés en aluminium anodisé naturel, le déplacement du chariot se fait au moyen d'une broche à réglage fin 0,05 mm ou 1 mm selon modèle.

Un dispositif situé sur le côté du chariot mobile permet une annulation du jeu de fonctionnement, une bonne rigidité et une grande douceur de déplacement sont ainsi obtenues.

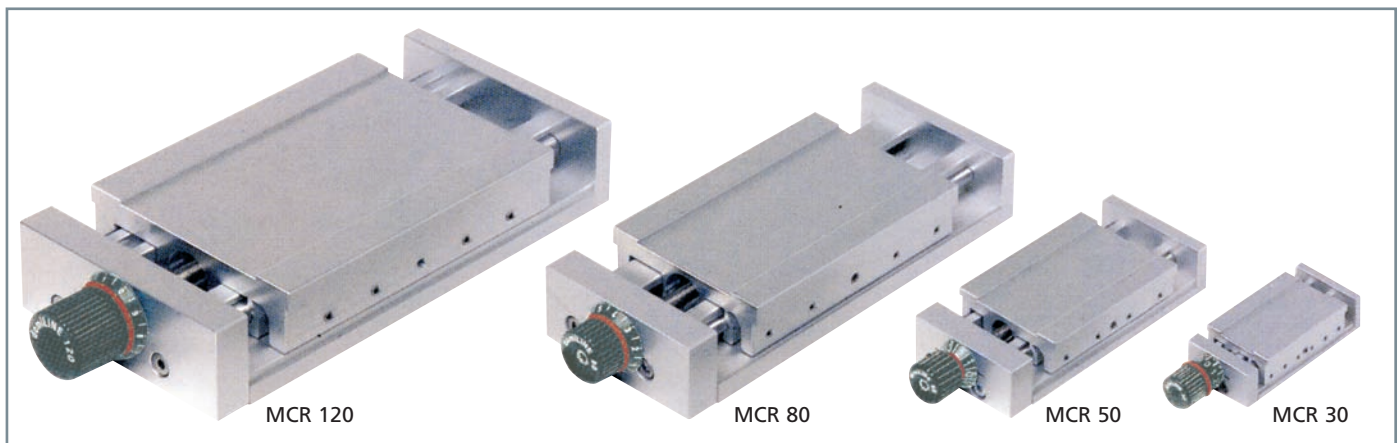
Différentes options sont disponibles pour les mini-chariots MCR par exemple blocage manuel, indication de position numérique, protection par soufflets, adaptation de micromoteurs etc...

Montage en X-Y-Z

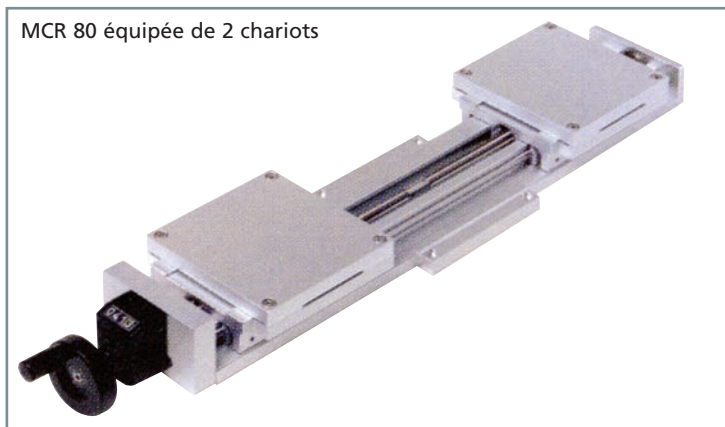


### Exemples d'utilisations

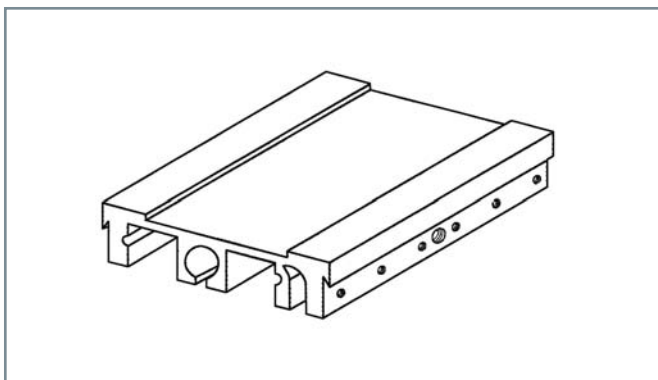
- réglage fin de têtes de brasage / têtes de soudage / têtes de plasma,
- ajustage d'imprimantes à jet d'encre,
- réglage de caméras de mesure,
- réglage d'unités d'usinage comme par exemple des têtes de fraisage,
- focalisation de becs brûleurs,
- réglage de têtes laser,
- déplacement de butées,
- déplacement centré de guidages latéraux (chariot avec broche gauche-droite),
- mesure de guides-fils sur les machines textiles,
- mesure de fibres de verre,
- mesure en trois dimensions,
- déplacement et réglage de capteurs,
- déplacement d'échantillons de laboratoire.



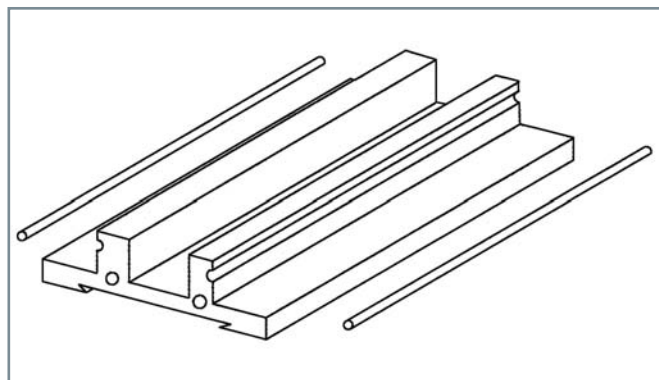
MCR 80 équipée de 2 chariots



## —● Les éléments



**Le chariot mobile** est le premier élément constitutif d'une unité MCR. Sur demande des longueurs différentes de chariot peuvent être proposées.

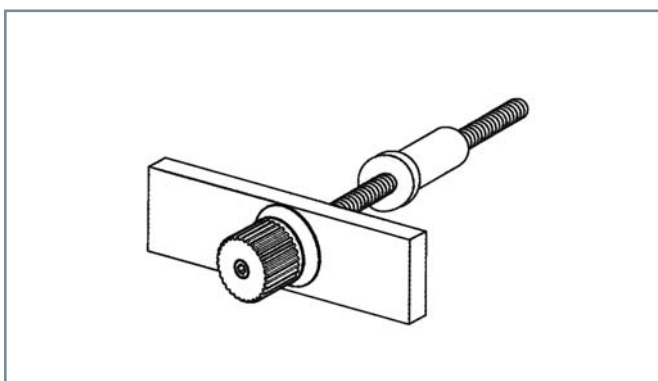


**Le corps de base** est le support de guidage et le second élément d'un chariot MRC. A cela s'ajoutent deux arbres de guidage de grande qualité. Les surfaces de guidage à trempe superficielle garantissent des charges admissibles élevées et des coefficients de frottement favorables.

Tout comme la longueur du chariot mobile, sur demande des longueurs différentes de corps de base peuvent être proposées.

La course correspond à la différence de longueur entre le corps de base et le chariot mobile.

Exemple : chariot mobile L = 105 mm  
corps de base L = 145 mm  
course = 40 mm.



**L'entraînement à faible jeu** des mini-chariots MCR est assuré par une broche de précision en acier, montée sur billes dans une plaque terminale, associée à un écrou en bronze.

C'est vous qui choisissez les pas :

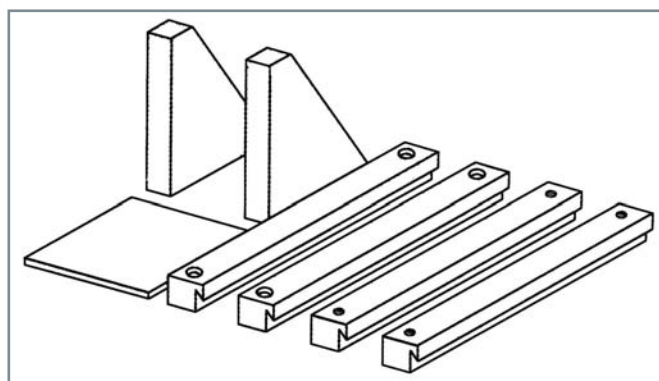
MCR 30 = 0,5 mm

MCR 50 = 1 mm

MCR 80 = 1 ou 2 mm

MCR 120 = 1 ou 2 mm

Le positionnement précis s'effectue à l'aide d'un bouton de réglage muni d'une échelle graduée en 0,05 mm. Un six pans creux offre des possibilités de réglage supplémentaire. Si vous avez besoin d'une solution simple, la broche est supprimée. Le chariot mobile est positionné à la main et fixé par un levier de serrage.



**Les kits de raccordement X-Y** sont nécessaires pour relier deux chariots MCR.

**Le kit de fixation** est nécessaire pour fixer le chariot réglable MCR sur votre surface de montage.

**La platine** sert d'adaptateur pour vos applications et peut être usinée par vous à cet effet.