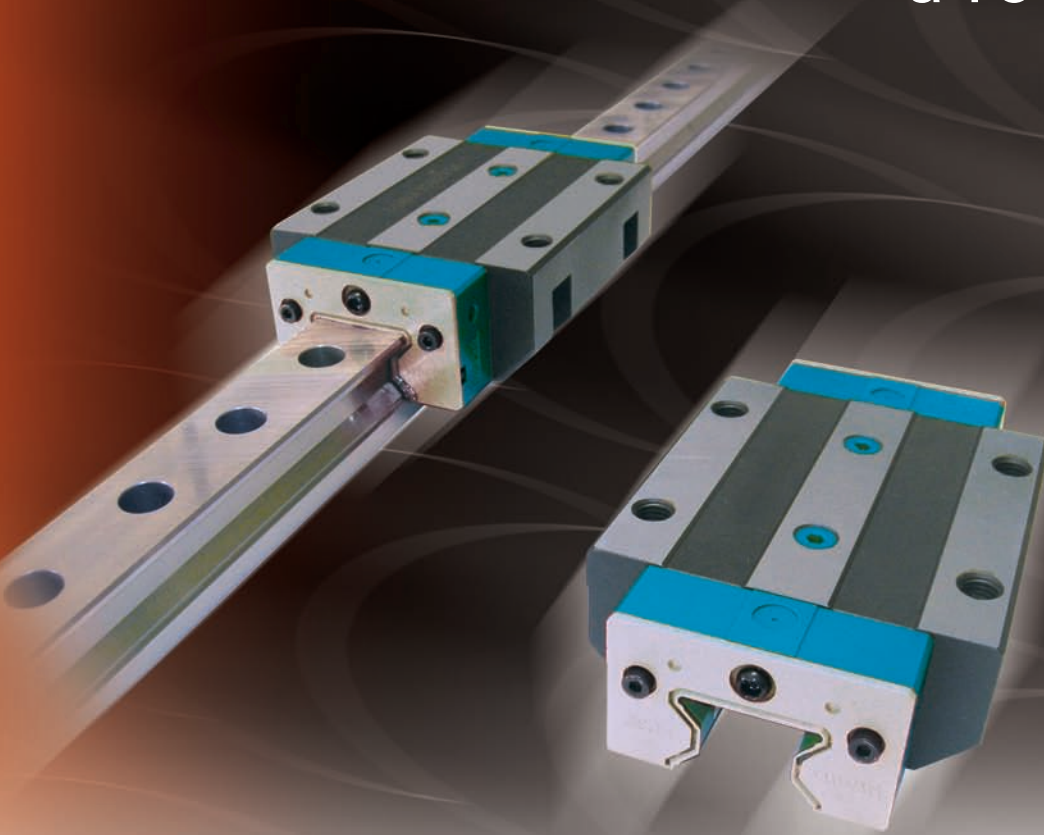


# Systemes de guidage à rouleaux

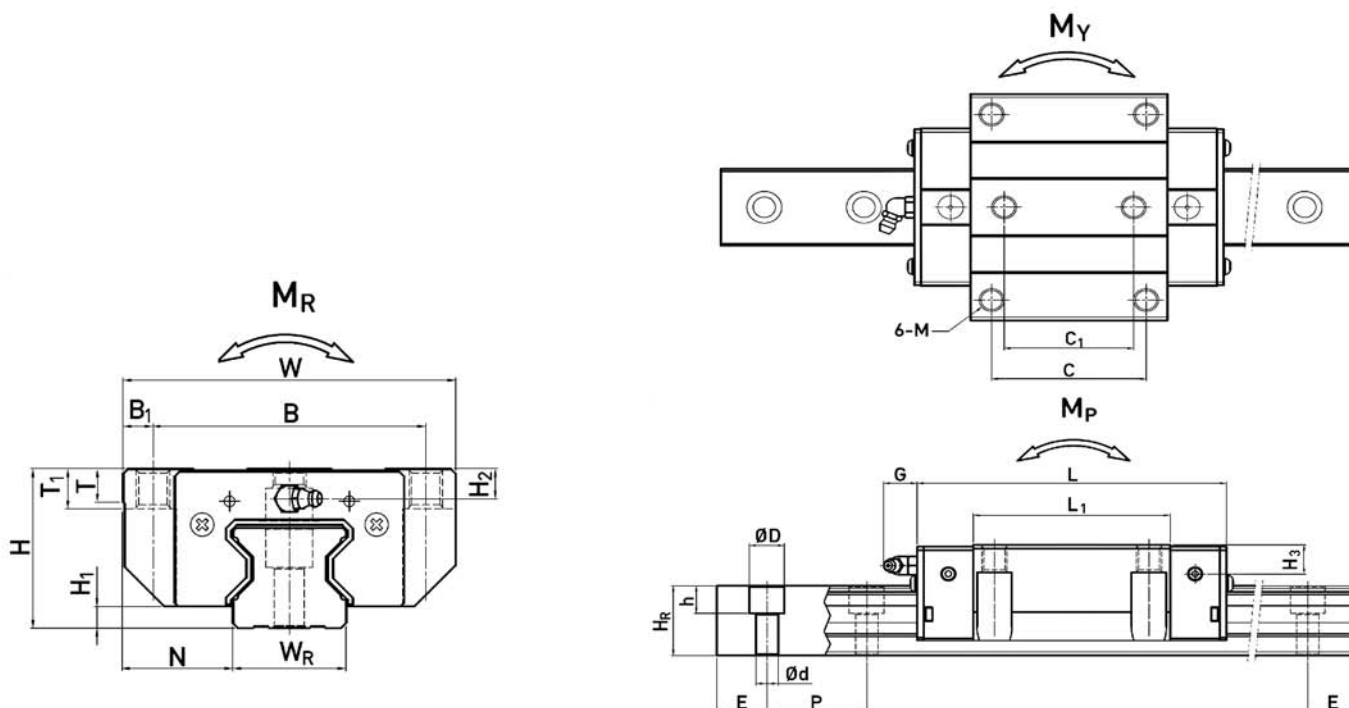


---

## ● Sommaire

■ Programme	
Type RGW	167
Type RGH	168

# Type RGW - Large

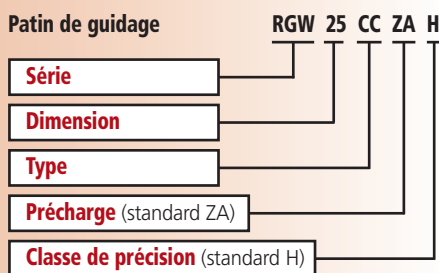


Référence	[mm] Dimensions de l'assemblage			[mm] Dimensions du patin													
	H	H1	N	W	B	B1	C	C1	L1	L	G	M x l	T	T1	H2	H3	
RGW 25	CC	36	5,5	23,5	70	57	6,5	45	40	64,5	97,9	12	M 8	9,5	10	6,2	6
	HC									81	114,4						
RGW 35	CC	48	6,5	33	100	82	9	62	52	79	124	12	M 10	13	13	9	12,6
	HC									106,5	151,5						
RGW 45	CC	60	8	37,5	120	100	10	80	60	106	153,2	12,9	M 12	15	15	10	14
	HC									139,8	187						
RGW 55	CC	70	10	43,5	140	116	12	95	70	125,5	183,7	12,9	M 14	17	17	12	17,5
	HC									173,8	232						

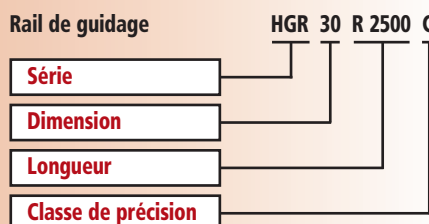
Référence	[mm] Dimension du rail								[mm] Fixation rail	[kN] Charges		[kN-m] Moments statiques			[kg] Patin	[kg/m] Rail
	WR	HR	D	h	d	P	E		Dyn. C	Stat. C0	MR	MP	MY			
RGW 25	CC	23	23,6	11	9	7	30	20	M 6 x 20	27,7	57,1	0,758	0,605	0,605	0,67	3,08
	HC									33,9	73,4	0,975	0,901	0,901	0,86	
RGW 35	CC	34	30,2	14	12	9	40	20	M 8 x 25	57,9	105,2	2,17	1,44	1,44	1,61	6,06
	HC									73,1	142,0	2,93	2,6	2,6	2,21	
RGW 45	CC	45	38	20	17	14	52,5	22,5	M 12 x 35	92,6	178,8	4,52	3,05	3,05	3,22	9,97
	HC									116	230,9	6,33	5,47	5,47	4,41	
RGW 55	CC	53	44	23	20	16	60	30	M 14 x 45	130,5	252,0	8,01	5,4	5,4	5,18	13,98
	HC									167,8	348,0	11,15	10,25	10,25	7,34	

## Désignation

### Patin de guidage

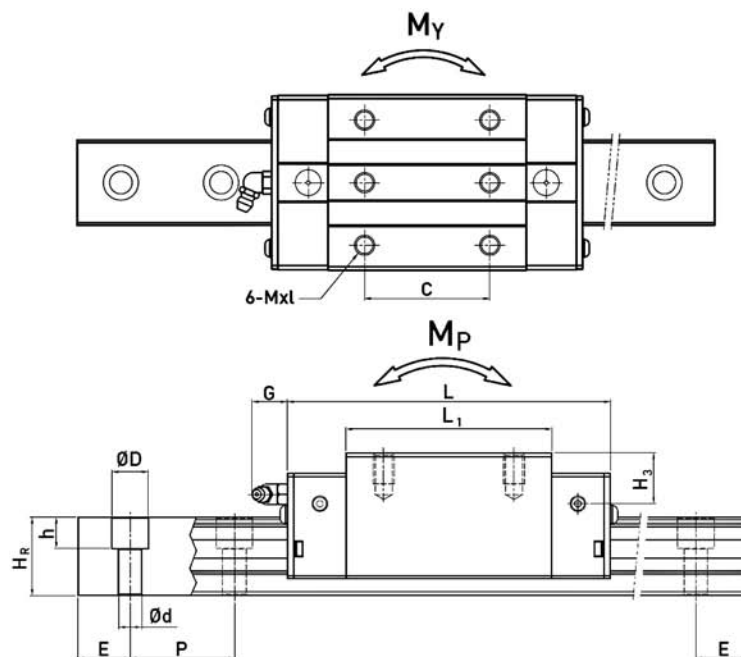
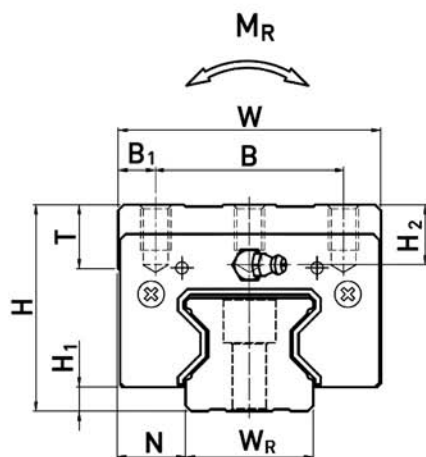


### Rail de guidage



RGW-CC = forte charge  
RGW-HC = très forte charge

# Type RGH - Étroit

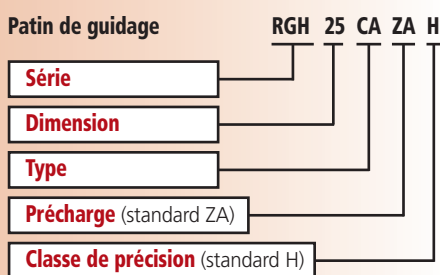


Référence	[mm] Dimensions de l'assemblage			[mm] Dimensions du patin											
	H	H1	N	W	B	B1	C	L1	L	G	M x l	T	H2	H3	
RGH 25	CA	40	5,5	12,5	48	35	6,5	35	64,5	97,9	12	M 6 x 8	9,5	10,2	10
	HA							50	81	114,4					
RGH 35	CA	55	6,5	18	70	50	10	50	79	124	12	M 8 x 12	12	16	19,6
	HA							72	106,5	151,5					
RGH 45	CA	70	8	20,5	86	60	13	60	106	153,2	12,9	M 10 x 17	16	20	24
	HA							80	139,8	187					
RGH 55	CA	80	10	23,5	100	75	12,5	75	125,5	183,7	12,9	M 12 x 18	17,5	22	27,5
	HA							95	173,8	232					

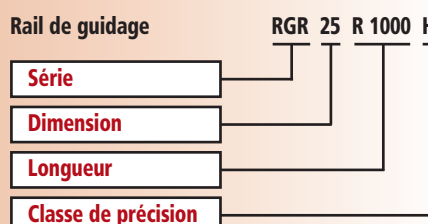
Référence	[mm] Dimension du rail								[mm] Fixation rail	[kN] Charges		[kN-m] Moments statiques			[kg] Poids	
	WR	HR	D	h	d	P	E	Dyn. C		Stat. C <sub>0</sub>	MR	MP	MY	Patin	Rail	
	RGH 25	CA	23	23,6	11	9	7	30		20	M 6 x 20	27,7	57,1	0,758	0,605	0,605
	HA									33,9	73,4	0,975	0,901	0,901	0,70	
RGH 35	CA	34	30,2	14	12	9	40	20	M 8 x 25	57,9	105,2	2,17	1,44	1,44	1,43	6,06
	HA									73,1	142,0	2,93	2,6	2,6	1,86	
RGH 45	CA	45	38	20	17	14	52,5	22,5	M 12 x 35	92,6	178,8	4,52	3,05	3,05	2,97	9,97
	HA									116	230,9	6,33	5,47	5,47	3,97	
RGH 55	CA	53	44	23	20	16	60	30	M 14 x 45	130,5	252,0	8,01	5,4	5,4	4,62	13,98
	HA									167,8	348,0	11,15	10,25	10,25	6,40	

### Désignation

Patin de guidage



Rail de guidage



1 kN > 102 Kgf

1 N-m > 0,102 Kgf-m

RGH-CA = forte charge

RGH-HA = très forte charge