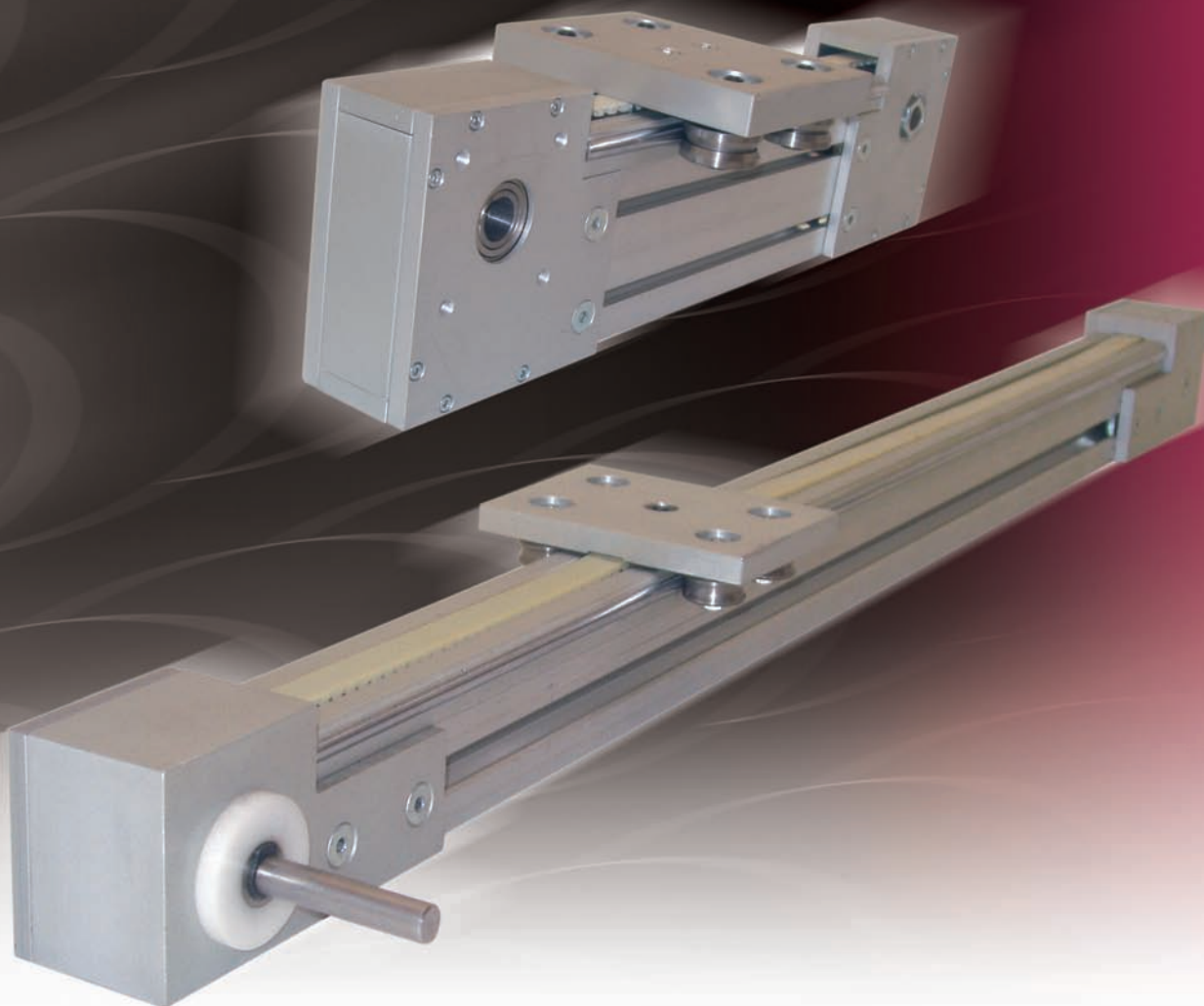


Modules linéaires de base séries EL-M et EL-MLT



● Sommaire

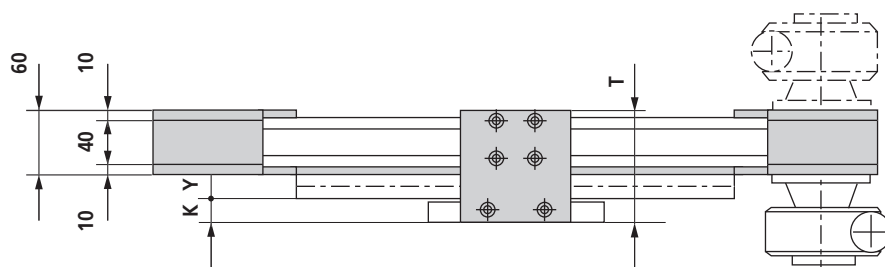
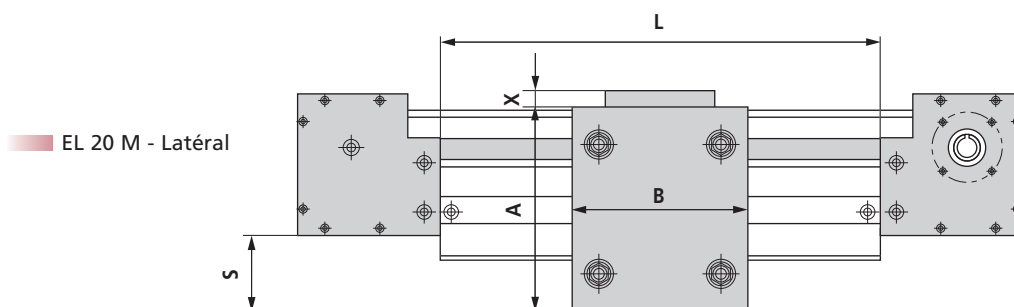
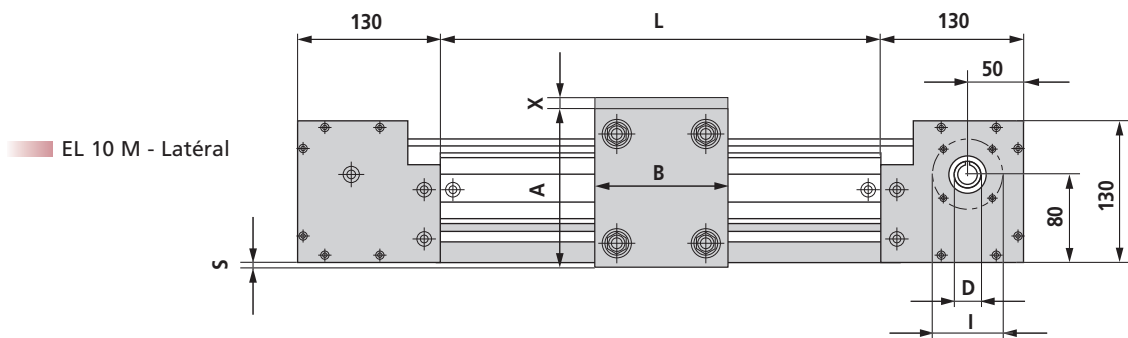
Programme	
Type EL-M	152
Type EL-MLT	153

Les **modules linéaires de base EL** sont des systèmes de déplacement utilisés dans tous les cas où un haut niveau de vitesse et de silence est demandé.

Le profil autoportant du système assure une bonne **rigidité de l'ensemble**.

Les modules **EL** sont une **solution fiable et économique** dans la réalisation de mouvement d'avance mono ou multi-axes simples ou contrôlés.

Type EL-MLT



Type	[mm]							[N]	
	Dimensions							Charges	
	A	B	K	S	T	X	Y	Rad.	Lat.
EL 10 AMLT	120	80	11	-	80	10	12,5	410	812
EL 10 BMLT	140	120	17	2,5	80	10	12,5	1900	1600
EL 10 CMLT	150	120	24	7,5	92	15	12,5	2650	2400
EL 20 AMLT	180	150	21	67,5	100	15	22,5	3215	3200
EL 20 BMLT	200	180	31,5	77,5	110	14	22,5	6980	6400

Caractéristiques techniques		
ØI	Ø 62 avec 4 trous M 6 à 90° / Ø 87 avec 4 trous M 8 à 90°	
Ø Dh7	14 / 25	
Type de courroie	AT 10/16 (pas de 10 mm - largeur 16 m) / AT 10/25 (pas de 10 mm - largeur 25 m)	
Charge traction	2190 N / 3600 N	
Limite d'élasticité	7480 N / 12400 N	
Type de poulie	Z20 AT 10-16	
Développement	200 mm / Tour	
L	Maximum 6 000 mm	
Plage de tension	14 mm	

