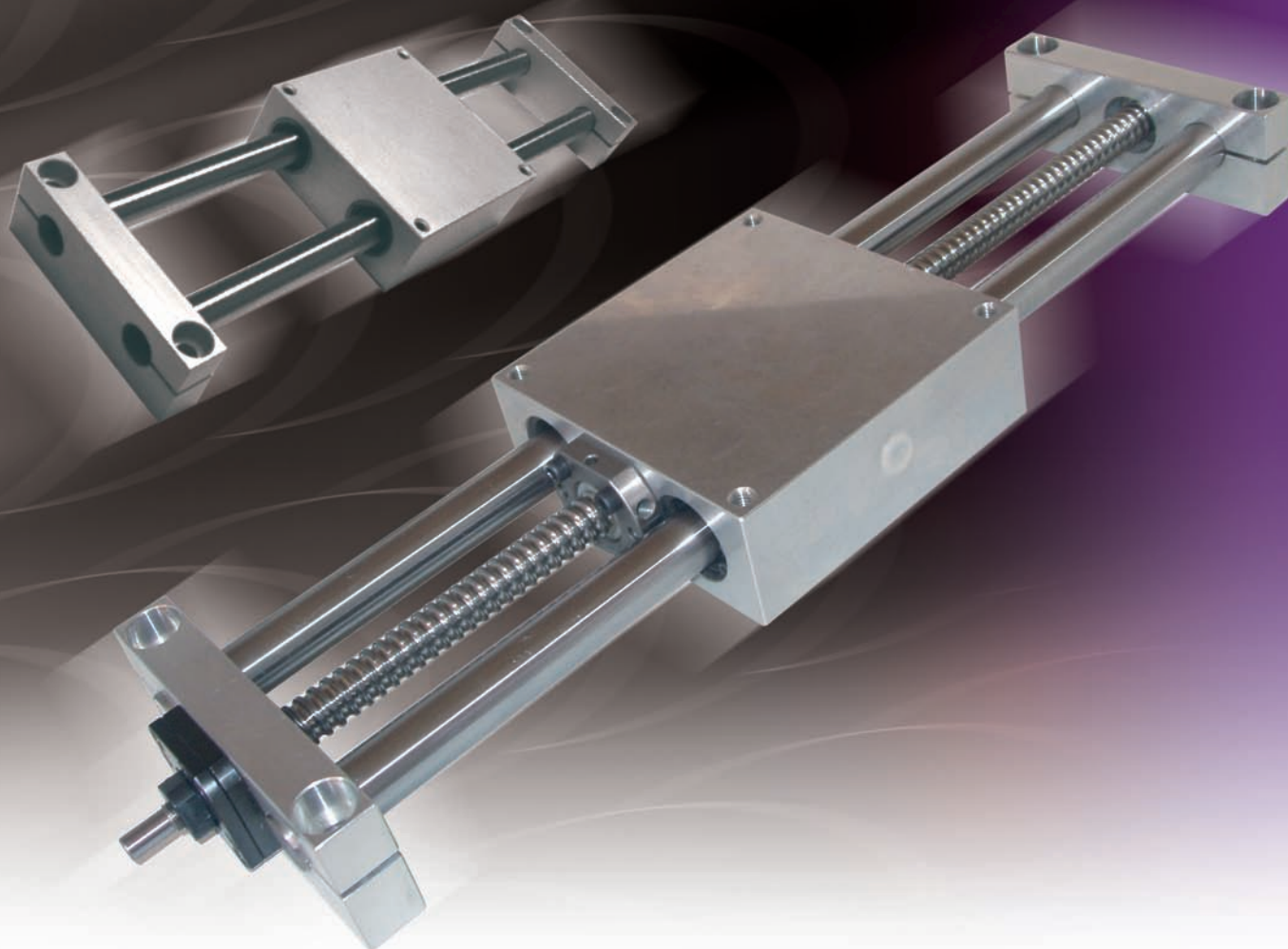


# Tables linéaires de base séries TDO - TDF



TDO montage X-Y

Les tables de la série **TDO**, garantissent un mouvement doux et régulier notamment grâce au parfait alignement des deux colonnes de guidage et du système d'entraînement par vis.

En option : les guidages ainsi que le type de vis peuvent être sélectionnés en fonction du milieu d'utilisation, de la vitesse ou de la précision demandée.

Sur demande une motorisation peut être préconisée et adaptée.

Veuillez contacter Elitec pour toute modification ou fabrication spéciale.