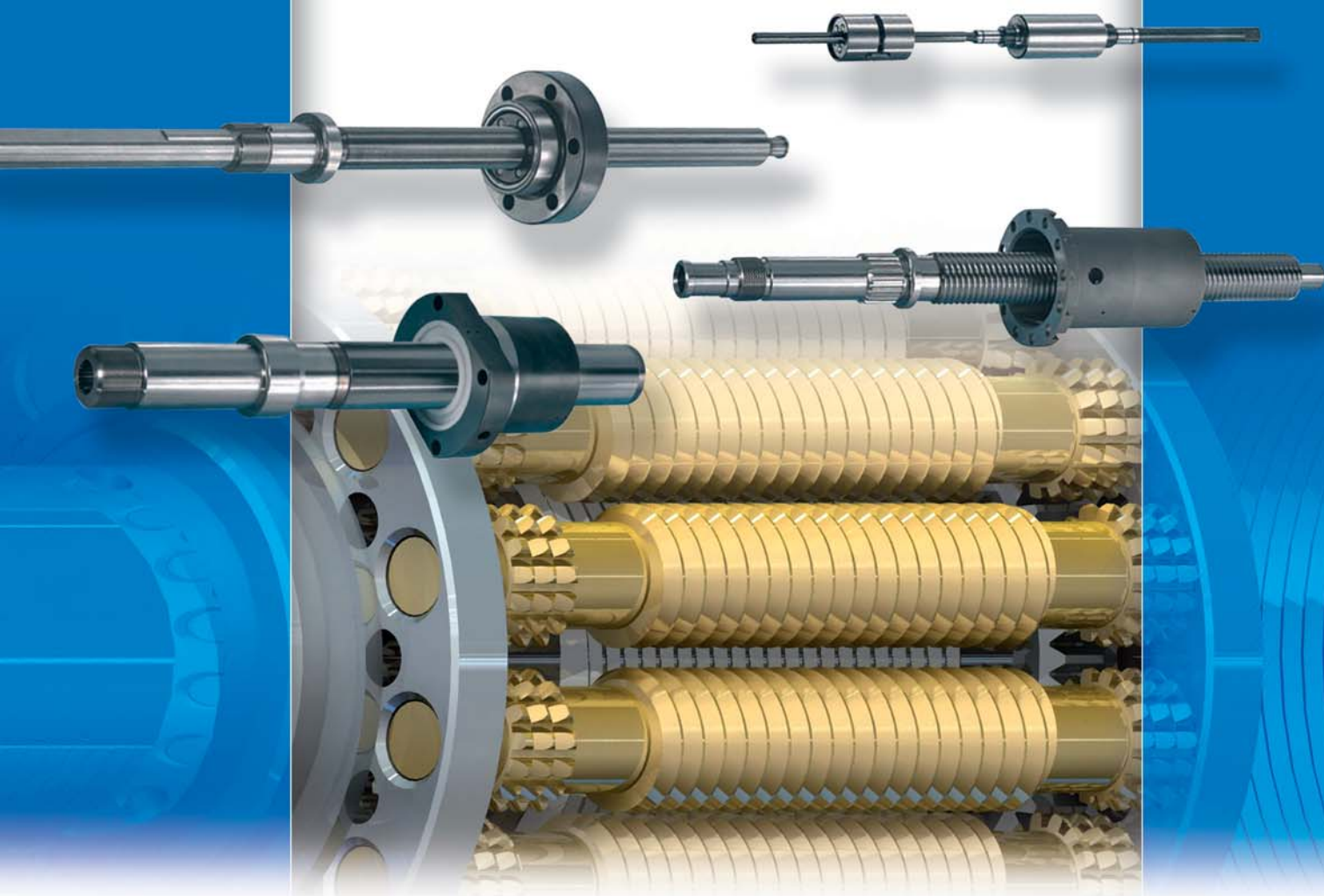
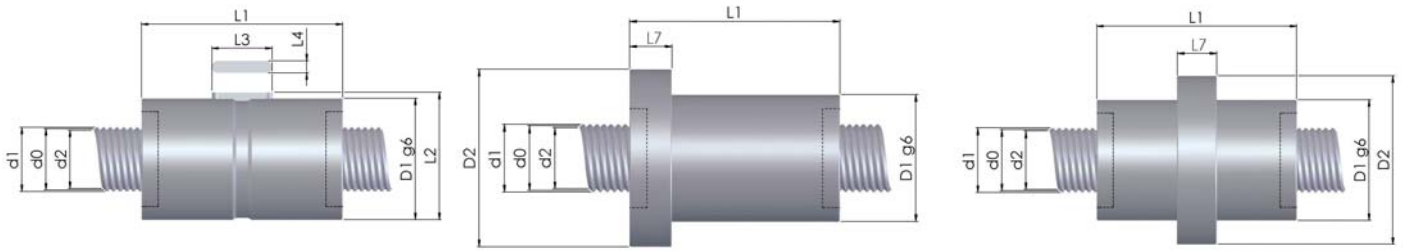


Vis à rouleaux satellites Rollvis

Programme préférentiel	
Vis RV - Ø 3,5 à 12	12
Vis RV - Ø 15 à 23	13
Vis RV - Ø 25 à 36	14
Vis RV - Ø 39 à 48	15
Vis RV - Ø 51 à 75	16
Vis RV - Ø 80 à 150	17
Vis BRV - Ø 8 à 44	18
Vis RVR - Ø 8 à 125	19



Type RV - Vis rectifiées

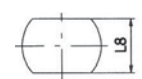


FORMES DE FLASQUES

Forme A



Forme B



Type	D x P	N	Rendement				Écrou simple, avec jeu axial et écrou double préchargé sans jeu			Écrou fendu, préchargé, sans jeu			Précharge et couple à vide des écrous fendus		Dimensions										
			[mm]	[mm]	[mm]	[mm]	C [kN]	Co [kN]	F _k [N ^{2/3} /μm]	C [kN]	Co [kN]	F _k [N ^{2/3} /μm]	F _v [N]	M _v [Ncm]	D1 [mm]	D2 [mm]	D5 [mm]	D7 [mm]	L1 [mm]	L1 [mm]	L2 [mm]	L3 [mm]	L4 [mm]	L7 [mm]	L8 [mm]
RV	3,5 x 1	3	3,5	3,62	3,35	0,86	8,3	6,5	32,6	5,2	3,2	20,5	410	3,0	15	35	4,8	25	31	41	16,0	10	2	13	17
RV	5 x 1	3	4,5	4,62	4,35	0,85	10,3	7,8	33,0	6,5	3,9	20,8	520	4,0	19	39	4,8	29	31	41	20,3	10	3	13	21
RV	5 x 2	3	4,5	4,71	4,17	0,88	7,2	7,8	23,0	4,5	3,9	14,5	300	4,0	19	39	4,8	29	31	41	20,3	10	3	13	21
RV	5 x 3	3	4,5	4,78	3,97	0,88	5,3	7,5	18,8	3,4	3,7	11,8	210	4,0	19	39	4,8	29	31	41	20,3	10	3	13	21
RV	7 x 1	4	7	7,09	6,89	0,84	11,7	10,9	46,3	7,4	5,5	29,2	480	4,0	19	41	4,8	31	31	41	20,3	10	3	13	21
RV	7 x 2	4	7	7,16	6,76	0,88	9,3	11,4	32,3	5,9	5,7	20,3	300	4,0	19	41	4,8	31	31	41	20,3	10	3	13	21
RV	7 x 3	4	7	7,23	6,62	0,89	7,6	11,1	26,2	4,8	5,6	16,5	210	4,0	19	41	4,8	31	31	41	20,3	10	3	13	21
RV	7 x 4	4	7	7,28	6,47	0,89	6,6	11,0	22,9	4,2	5,5	14,4	170	4,0	19	41	4,8	31	31	41	20,3	10	3	13	21
RV	7 x 5	4	7	7,33	6,32	0,90	5,4	10,0	19,6	3,4	5,0	12,4	140	4,0	19	41	4,8	31	31	41	20,3	10	3	13	21
RV	8 x 1	4	8	8,09	7,89	0,83	11,5	10,7	43,8	7,2	5,4	27,6	570	5,0	21	41	4,8	31	31	41	22,3	10	3	13	23
RV	8 x 2	4	8	8,17	7,76	0,87	9,2	11,4	30,4	5,8	5,7	19,1	360	5,0	21	41	4,8	31	31	41	22,3	10	3	13	23
RV	8 x 3	4	8	8,24	7,63	0,89	7,5	11,0	24,1	4,7	5,5	15,2	260	5,0	21	41	4,8	31	31	41	22,3	10	3	13	23
RV	8 x 4	4	8	8,30	7,49	0,89	6,7	11,1	21,4	4,2	5,6	13,5	210	5,0	21	41	4,8	31	31	41	22,3	10	3	13	23
RV	8 x 5	4	8	8,35	7,33	0,89	5,8	10,7	18,9	3,7	5,3	11,9	170	5,0	21	41	4,8	31	31	41	22,3	10	3	13	23
RV	8 x 6	4	8	8,38	7,34	0,90	5,0	10,2	17,1	3,2	5,1	10,8	140	5,0	21	41	4,8	31	31	41	22,3	10	3	13	23
RV	10 x 1	4	10,5	10,59	10,38	0,80	18,7	17,6	55,3	11,8	8,8	34,8	600	6,0	26	48	4,8	36	31	41	27,3	10	3	13	26
RV	10 x 2	5	10,5	10,64	10,31	0,86	13,1	18,1	46,4	8,3	9,1	29,2	410	6,0	24	46	4,8	36	31	41	25,3	10	3	13	26
RV	10 x 3	5	10,5	10,70	10,21	0,88	11,3	17,9	36,9	7,1	9,0	23,3	300	6,0	24	46	4,8	36	31	41	25,3	10	3	13	26
RV	10 x 4	5	10,5	10,75	10,1	0,89	10,5	18,2	32,6	6,6	9,1	20,5	240	6,0	24	46	4,8	36	31	41	25,3	10	3	13	26
RV	10 x 5	5	10,5	10,79	9,98	0,89	9,6	17,9	29,1	6,0	9,0	18,3	200	6,0	24	46	4,8	36	31	41	25,3	10	3	13	26
RV	12 x 1	4	12	12,09	11,89	0,79	19,0	17,2	51,6	12,0	8,6	32,5	760	8,0	30	50	4,8	40	31	41	31,3	10	3	13	32
RV	12 x 2	5	12	12,14	11,81	0,85	12,8	18,0	43,5	8,1	9,0	27,4	520	8,0	26	46	4,8	36	31	41	27,3	10	3	13	28
RV	12 x 3	5	12	12,22	11,74	0,87	11,2	18,1	34,9	7,1	9,1	22,0	390	8,0	26	46	4,8	36	31	41	27,3	10	3	13	28
RV	12 x 4	5	12	12,25	11,65	0,89	10,0	17,8	29,9	6,3	8,9	18,8	310	8,0	26	46	4,8	36	31	41	27,3	10	3	13	28
RV	12 x 5	5	12	12,32	11,56	0,89	10,5	18,1	27,3	6,6	9,1	17,2	260	8,0	26	46	4,8	36	31	41	27,3	10	3	13	28
RV	12 x 8	5	12	12,42	11,13	0,90	8,3	15,7	20,4	5,2	7,8	12,8	170	8,0	26	46	4,8	36	31	41	27,3	10	3	13	28

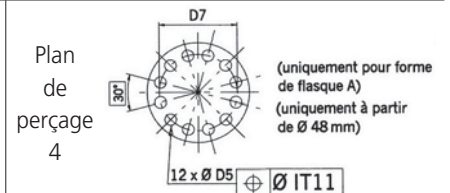
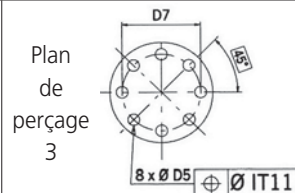
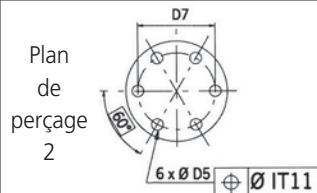
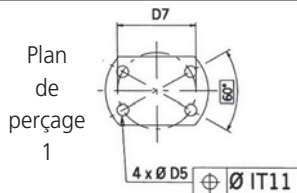
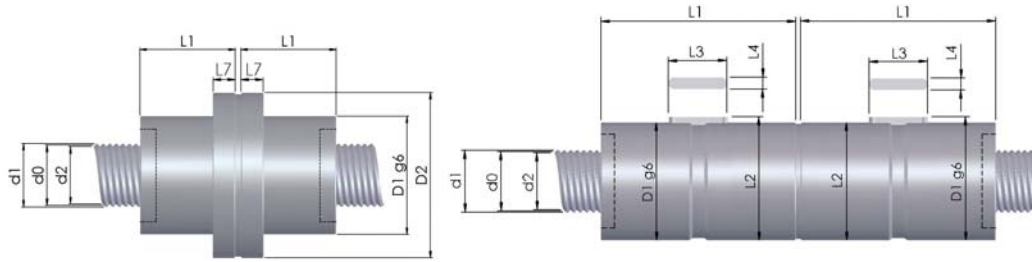
Jeu maximum des écrous simples : 0,03 mm (ce jeu peut être réduit sur demande).

Dans la mesure du possible, prévoir un trou de lubrification dans l'écrou (contacter Elitec pour la faisabilité et le positionnement).

Termes utilisés dans le tableau

P Pas (avance par tour)	d1 Diamètre extérieur	F_k Facteur de rigidité
D Diamètre de référence	d2 Diamètre fond de filet	F_v Force de précharge
N Nombre d'entrées	C Capacité de charge dynamique	M_v Couple à vide dû à la précharge
d0 Diamètre nominal	Co Capacité de charge statique	

Type RV - Vis rectifiées



Type	D x P	N	[mm]			Rendement	Écrou simple, avec jeu axial et écrou double préchargé sans jeu			Écrou fendu, préchargé, sans jeu			Précharge et couple à vide des écrous fendus		Sans racleurs / Avec racleurs										
			d0	d1	d2		C	Co	F _k	C	Co	F _k	F _v	M _v	D1	D2	D5	D7	L1	L1	L2	L3	L4	L7	L8
RV	15 x 2	5	15	15,14	14,81	0,84	19,3	26,3	51,1	12,2	13,2	32,2	600	10	34	56	5,8	45	35	51	35,7	14	4	18	36
RV	15 x 3	5	15	15,22	14,74	0,86	17,4	27,3	41,5	10,9	13,6	26,1	460	10	34	56	5,8	45	35	51	35,7	14	4	18	36
RV	15 x 4	5	15	15,25	14,65	0,88	15,9	27,6	35,7	10,0	13,8	22,5	370	10	34	56	5,8	45	35	51	35,7	14	4	18	36
RV	15 x 5	5	15	15,32	14,56	0,89	15,0	27,8	32,2	9,4	13,9	20,3	310	10	34	56	5,8	45	35	51	35,7	14	4	18	36
RV	15 x 6	5	15	15,37	14,47	0,89	15,2	27,3	29,2	9,6	13,6	18,4	270	10	34	56	5,8	45	35	51	35,7	14	4	18	36
RV	15 x 8	5	15	15,46	14,16	0,90	13,9	25,3	24,4	8,7	12,6	15,4	210	10	34	56	5,8	45	35	51	35,7	14	4	18	36
RV	20 x 2	5	19,5	19,65	19,32	0,82	47,8	59,7	80,3	30,1	29,8	50,6	1070	20	42	64	5,8	53	55	65	43,7	20	4	20	44
RV	20 x 3	5	19,5	19,71	19,22	0,85	43,7	63,3	64,9	27,6	31,7	40,9	840	20	42	64	5,8	53	55	65	43,7	20	4	20	44
RV	20 x 4	5	19,5	19,80	19,15	0,87	40,2	64,3	55,7	25,3	32,2	35,1	700	20	42	64	5,8	53	55	65	43,7	20	4	20	44
RV	20 x 5	5	19,5	19,83	19,02	0,88	37,1	64,0	49,1	23,4	32,0	31,0	590	20	42	64	5,8	53	55	65	43,7	20	4	20	44
RV	20 x 6	5	19,5	19,94	18,97	0,88	38,4	64,0	44,8	24,2	32,0	28,2	520	20	42	64	5,8	53	55	65	43,7	20	4	20	44
RV	20 x 8	5	19,5	19,98	18,69	0,89	38,2	64,0	39,2	24,1	32,0	24,7	410	20	42	64	5,8	53	55	65	43,7	20	4	20	44
RV	20 x 10	5	19,5	20,04	18,62	0,90	42,9	61,9	34,7	27,0	30,9	21,9	340	20	42	64	5,8	53	55	65	43,7	20	4	20	44
RV	21 x 2	5	21	21,14	20,82	0,81	51,1	63,5	81,5	32,2	31,8	51,4	1290	25	45	68	5,8	56	54	64	47	20	5	18	47
RV	21 x 3	5	21	21,21	20,72	0,84	46,9	67,7	65,7	29,6	33,8	41,4	1030	25	45	68	5,8	56	54	64	47	20	5	18	47
RV	21 x 4	5	21	21,28	20,62	0,86	43,2	68,9	56,5	27,2	34,5	35,6	850	25	45	68	5,8	56	54	64	47	20	5	18	47
RV	21 x 5	5	21	21,33	20,52	0,87	39,9	68,8	49,8	25,2	34,4	31,4	730	25	45	68	5,8	56	54	64	47	20	5	18	47
RV	21 x 6	5	21	21,39	20,42	0,88	41,5	69,0	45,3	26,1	34,5	28,6	630	25	45	68	5,8	56	54	64	47	20	5	18	47
RV	21 x 8	5	21	21,49	20,19	0,89	41,4	69,3	39,7	26,1	34,6	25,0	500	25	45	68	5,8	56	54	64	47	20	5	18	47
RV	21 x 10	5	21	21,58	19,96	0,89	46,7	67,2	35,1	29,4	33,6	22,1	420	25	45	68	5,8	56	54	64	47	20	5	18	47
RV	23 x 2	5	22,5	22,65	22,32	0,80	54,4	67,2	82,7	34,3	33,6	52,1	1490	30	45	67	7	56	55	65	46,7	20	4	20	47
RV	23 x 3	5	22,5	22,72	22,24	0,84	50,0	71,9	66,5	31,5	36,0	41,9	1200	30	45	67	7	56	55	65	46,7	20	4	20	47
RV	23 x 4	5	22,5	22,79	22,15	0,86	46,2	73,5	57,2	29,1	36,8	36,1	1000	30	45	67	7	56	55	65	46,7	20	4	20	47
RV	23 x 5	5	22,5	22,87	22,06	0,87	42,7	73,5	50,4	26,9	36,8	31,8	860	30	45	67	7	56	55	65	46,7	20	4	20	47
RV	23 x 6	5	22,5	22,89	21,97	0,88	44,4	73,9	45,9	28,0	36,9	28,9	750	30	45	67	7	56	55	65	46,7	20	4	20	47
RV	23 x 8	5	22,5	23,00	21,71	0,89	44,6	74,5	40,2	28,1	37,2	25,3	600	30	45	67	7	56	55	65	46,7	20	4	20	47
RV	23 x 10	5	22,5	23,12	21,62	0,89	50,3	72,4	35,6	31,7	36,2	22,4	500	30	45	67	7	56	55	65	46,7	20	4	20	47

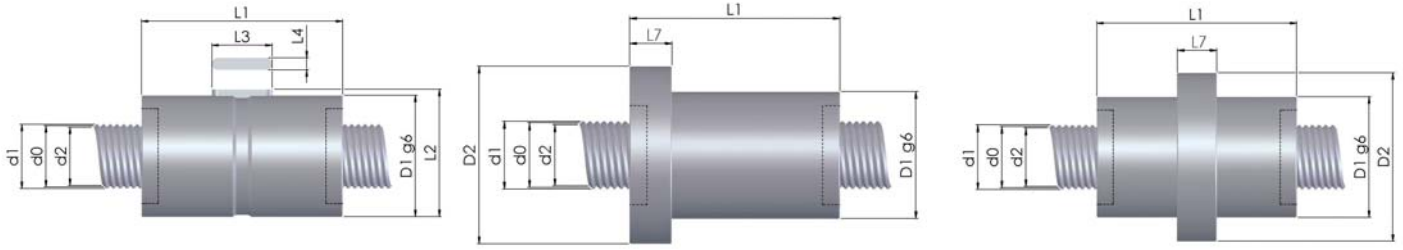
Jeu maximum des écrous simples : 0,03 mm (ce jeu peut être réduit sur demande).

Dans la mesure du possible, prévoir un trou de lubrification dans l'écrou (contacter Elitec pour la faisabilité et le positionnement).

Termes utilisés dans le tableau

P Pas (avance par tour)	d1 Diamètre extérieur	F_k Facteur de rigidité
D Diamètre de référence	d2 Diamètre fond de filet	F_v Force de précharge
N Nombre d'entrées	C Capacité de charge dynamique	M_v Couple à vide dû à la précharge
d0 Diamètre nominal	Co Capacité de charge statique	

Type RV - Vis rectifiées

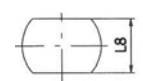


FORMES DE FLASQUES

Forme A



Forme B



Type	D x P	N	[mm]			Rendement	Écrou simple, avec jeu axial et écrou double préchargé sans jeu			Écrou fendu, préchargé, sans jeu			Précharge et couple à vide des écrous fendus		Dimensions										
			d0	d1	d2		C [kN]	Co [kN]	F _k [N ^{2/3} /μm]	C [kN]	Co [kN]	F _k [N ^{2/3} /μm]	F _v [N]	M _v [Ncm]	D1 [mm]	D2 [mm]	D5 [mm]	D7 [mm]	L1 [mm]	L1 [mm]	L2 [mm]	L3 [mm]	L4 [mm]	L7 [mm]	L8 [mm]
RV	25 x 2	5	24	24,14	23,82	0,80	78,0	93,2	100,5	49,1	46,6	63,3	1690	35	53	84	7	70	64	78	55,5	25	6	20	55
RV	25 x 4	5	24	24,28	23,63	0,85	66,5	102,6	69,5	41,9	51,3	43,8	1140	35	53	84	7	70	64	78	55,5	25	6	20	55
RV	25 x 5	5	24	24,34	23,53	0,87	62,5	104,2	61,9	39,4	52,1	39,0	980	35	53	84	7	70	64	78	55,5	25	6	20	55
RV	25 x 6	5	24	24,40	23,42	0,87	64,4	103,9	55,9	40,6	51,9	35,2	860	35	53	84	7	70	64	78	55,5	25	6	20	55
RV	25 x 8	5	24	24,51	23,21	0,89	75,3	104,8	48,7	47,5	52,4	30,7	690	35	53	84	7	70	64	78	55,5	25	6	20	55
RV	25 x 10	5	24	24,60	22,98	0,89	84,1	103,6	43,6	53,0	51,8	27,5	570	35	53	84	7	70	64	78	55,5	25	6	20	55
RV	27 x 2	5	27	27,14	26,82	0,78	87,8	103,5	103,4	55,3	51,7	65,2	1810	40	53	83	7	68	65	79	55,2	20	5	22	55
RV	27 x 4	5	27	27,29	26,65	0,85	74,5	114,2	71,0	46,9	57,1	44,7	1250	40	53	83	7	68	65	79	55,2	20	5	22	55
RV	27 x 5	5	27	27,37	26,56	0,86	70,3	116,4	63,3	44,3	58,2	39,9	1080	40	53	83	7	68	65	79	55,2	20	5	22	55
RV	27 x 6	5	27	27,40	26,43	0,87	72,6	116,4	57,1	45,7	58,2	36,0	950	40	53	83	7	68	65	79	55,2	20	5	22	55
RV	27 x 8	5	27	27,51	26,22	0,88	85,3	118,2	49,6	53,8	59,1	31,2	770	40	53	83	7	68	65	79	55,2	20	5	22	55
RV	27 x 10	5	27	27,62	26,00	0,89	95,7	117,4	44,5	60,3	58,7	28,0	640	40	53	83	7	68	65	79	55,2	20	5	22	55
RV	30 x 2	5	30	30,15	29,82	0,77	112,4	129,1	116,2	70,8	64,5	73,2	2130	50	62	92	9	77	71	85	64,7	20	6	27	64
RV	30 x 4	5	30	30,29	29,65	0,84	96,9	145,4	79,8	61,0	72,7	50,3	1500	50	62	92	9	77	71	85	64,7	20	6	27	64
RV	30 x 5	5	30	30,37	29,56	0,85	90,7	147,5	70,9	57,2	73,8	44,6	1300	50	62	92	9	77	71	85	64,7	20	6	27	64
RV	30 x 6	5	30	30,40	29,43	0,86	85,5	148,2	64,1	53,9	74,1	40,4	1150	50	62	92	9	77	71	85	64,7	20	6	27	64
RV	30 x 8	5	30	30,52	29,22	0,88	80,0	152,3	55,8	50,4	76,2	35,2	940	50	62	92	9	77	71	85	64,7	20	6	27	64
RV	30 x 10	5	30	30,63	29,01	0,89	88,1	150,6	49,6	55,5	75,3	31,3	790	50	62	92	9	77	71	85	64,7	20	6	27	64
RV	30 x 15	5	30	30,87	28,44	0,90	91,6	143,2	39,9	57,7	71,6	25,1	560	50	62	92	9	77	71	85	64,7	20	6	27	64
RV	30 x 20	5	30	31,05	27,81	0,90	106,7	153,8	35,2	67,2	76,9	22,2	440	50	62	92	9	77	71	85	64,7	20	6	27	64
RV	30 x 30	5	30	31,27	26,41	0,90	49,1	85,5	20,9	31,0	42,8	13,2	295	50	62	58	9	77	71	85	64,7	20	6	27	64
RV	36 x 2	5	36	36,15	35,83	0,75	107,2	124,1	107,1	67,5	62,1	67,4	2490	65	74	110	9	92	70	84	76,7	28	6	25	76
RV	36 x 4	5	36	36,28	35,63	0,82	91,9	140,9	73,1	57,9	70,5	46,1	1800	65	74	110	9	92	70	84	76,7	28	6	25	76
RV	36 x 5	5	36	36,37	35,56	0,84	88,9	147,4	65,5	56,0	73,7	41,2	1580	65	74	110	9	92	70	84	76,7	28	6	25	76
RV	36 x 6	5	36	36,41	35,44	0,85	83,3	147,8	59,1	52,5	73,9	37,2	1410	65	74	110	9	92	70	84	76,7	28	6	25	76
RV	36 x 8	5	36	36,54	35,24	0,87	76,9	150,5	50,8	48,5	75,3	32,0	1160	65	74	110	9	92	70	84	76,7	28	6	25	76
RV	36 x 10	5	36	36,65	35,12	0,88	70,9	149,8	45,0	44,7	74,9	28,3	980	65	74	110	9	92	70	84	76,7	28	6	25	76
RV	36 x 15	5	36	36,80	34,48	0,89	94,8	151,4	37,4	59,7	75,7	23,6	710	65	74	110	9	92	70	84	76,7	28	6	25	76
RV	36 x 20	5	36	37,12	33,88	0,90	105,1	155,8	31,6	66,2	77,9	19,9	560	65	74	110	9	92	70	84	76,7	28	6	25	76

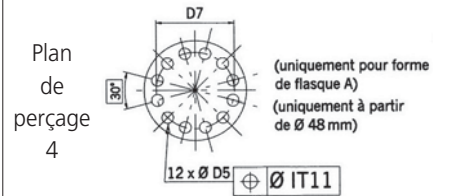
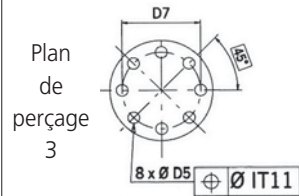
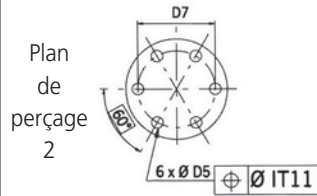
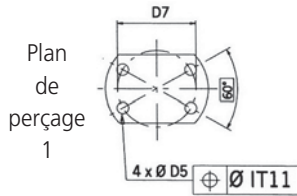
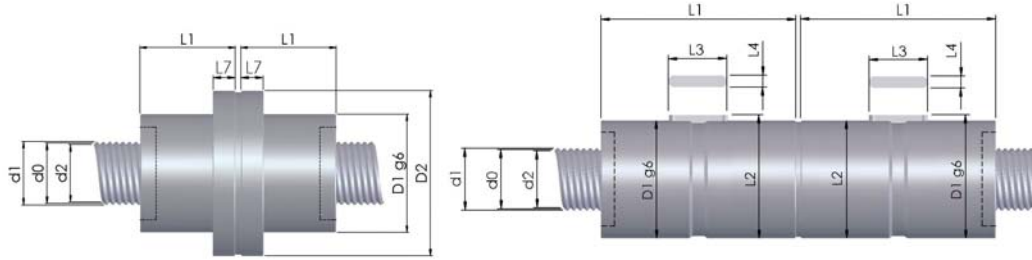
Jeu maximum des écrous simples : 0,03 mm (ce jeu peut être réduit sur demande).

Dans la mesure du possible, prévoir un trou de lubrification dans l'écrou (contacter Elitec pour la faisabilité et le positionnement).

Termes utilisés dans le tableau

P Pas (avance par tour)	d1 Diamètre extérieur	F_k Facteur de rigidité
D Diamètre de référence	d2 Diamètre fond de filet	F_v Force de précharge
N Nombre d'entrées	C Capacité de charge dynamique	M_v Couple à vide dû à la précharge
d0 Diamètre nominal	Co Capacité de charge statique	

Type RV - Vis rectifiées



Type	D x P	N	[mm]				Rendement	Écrou simple, avec jeu axial et écrou double préchargé sans jeu			Écrou fendu, préchargé, sans jeu			Précharge et couple à vide des écrous fendus		Sans racleurs / Avec racleurs									
			d0	d1	d2			C	Co	F _k	C	Co	F _k	F _v	M _v	D1	D2	D5	D7	L1	L1	L2	L3	L4	L7
RV	39 x 2	5	39	39,15	38,82	0,73	181,4	197,0	142,1	114,3	98,5	89,5	2910	80	80	116	11	98	90	100	82,7	28	6	25	82
RV	39 x 4	5	39	39,29	38,65	0,82	156,8	226,2	97,5	98,8	113,1	61,5	2140	80	80	116	11	98	90	100	82,7	28	6	25	82
RV	39 x 5	5	39	39,35	38,54	0,84	150,2	235,2	86,4	94,6	117,6	54,5	1890	80	80	116	11	98	90	100	82,7	28	6	25	82
RV	39 x 6	5	39	39,42	38,44	0,85	142,5	238,4	78,5	89,8	119,2	49,5	1690	80	80	116	11	98	90	100	82,7	28	6	25	82
RV	39 x 8	5	39	39,54	38,24	0,87	131,9	243,7	67,7	83,1	121,8	42,7	1390	80	80	116	11	98	90	100	82,7	28	6	25	82
RV	39 x 10	5	39	39,74	38,12	0,88	124,4	247,4	60,5	78,3	123,7	38,1	1190	80	80	116	11	98	90	100	82,7	28	6	25	82
RV	39 x 15	5	39	39,92	37,49	0,89	137,8	241,1	48,9	86,8	120,5	30,8	860	80	80	116	11	98	90	100	82,7	28	6	25	82
RV	39 x 20	5	39	40,15	36,90	0,90	143,7	265,5	42,9	90,6	132,8	27,0	680	80	80	116	11	98	90	100	82,7	28	6	25	82
RV	39 x 25	5	39	40,50	36,80	0,90	142,3	251,7	38,2	89,7	125,9	24,0	550	80	80	116	11	98	90	100	82,7	28	6	25	82
RV	44 x 6	6	44	44,35	43,54	0,84	122,0	231,2	88,4	76,8	115,6	55,7	2030	100	80	118	11	100	80	90	82,7	28	6	25	84
RV	44 x 12	6	44	44,65	43,03	0,88	133,8	240,5	61,8	84,3	120,3	39,0	1270	100	80	118	11	100	80	90	82,7	28	6	25	84
RV	44 x 18	6	44	44,90	42,47	0,89	136,3	236,7	50,5	85,9	118,3	31,8	920	100	80	118	11	100	80	90	82,7	28	6	25	84
RV	44 x 24	6	44	45,12	41,88	0,90	139,2	229,8	43,9	87,7	114,9	27,6	720	100	80	118	11	100	80	90	82,7	28	6	25	84
RV	44 x 30	6	44	45,28	41,23	0,90	137,3	237,4	38,9	86,5	118,7	24,5	590	100	80	118	11	100	80	90	82,7	28	6	25	84
RV	48 x 5	5	48	48,35	47,54	0,82	247,0	383,8	111,6	155,6	191,9	70,3	2580	120	100	150	13,5	127	113	127	103	45	8	37	102
RV	48 x 10	5	48	48,67	47,05	0,87	207,6	412,7	77,5	130,8	206,4	48,8	1680	120	100	150	13,5	127	113	127	103	45	8	37	102
RV	48 x 15	5	48	48,99	46,53	0,88	219,3	415,7	62,9	138,1	207,9	39,6	1240	120	100	150	13,5	127	113	127	103	45	8	37	102
RV	48 x 20	5	48	49,21	45,97	0,89	223,3	473,4	55,9	140,7	236,7	35,2	980	120	100	150	13,5	127	113	127	103	45	8	37	102
RV	48 x 25	5	48	49,43	45,38	0,90	240,5	448,4	49,2	151,5	224,2	31,0	810	120	100	150	13,5	127	113	127	103	45	8	37	102
RV	48 x 30	5	48	49,62	44,75	0,89	171,7	407,5	43,1	108,1	203,7	27,2	690	120	100	150	13,5	127	113	127	103	45	8	37	102
RV	48 x 5	6	48	48,30	47,63	0,82	243,6	418,4	142,0	153,5	209,2	89,5	2600	120	86	122	11	104	113	127	88,7	45	6	35	88
RV	48 x 6	6	48	48,35	47,54	0,84	236,1	431,7	129,5	148,7	215,8	81,6	2350	120	86	122	11	104	113	127	88,7	45	6	35	88
RV	48 x 8	6	48	48,46	47,38	0,86	220,7	442,7	111,4	139,0	221,4	70,2	1970	120	86	122	11	104	113	127	88,7	45	6	35	88
RV	48 x 10	6	48	48,56	47,21	0,87	206,6	443,6	98,3	130,2	221,8	61,9	1700	120	86	122	11	104	113	127	88,7	45	6	35	88
RV	48 x 12	6	48	48,66	47,04	0,88	217,6	447,9	89,8	137,1	224,0	56,6	1490	120	86	122	11	104	113	127	88,7	45	6	35	88
RV	48 x 15	6	48	48,79	46,76	0,88	224,2	450,1	80,6	141,3	225,0	50,7	1260	120	86	122	11	104	113	127	88,7	45	6	35	88
RV	48 x 18	6	48	48,92	46,49	0,89	225,4	438,3	72,7	142,0	219,2	45,8	1090	120	86	122	11	104	113	127	88,7	45	6	35	88
RV	48 x 20	6	48	49,00	46,30	0,89	226,9	495,7	70,3	143,0	247,9	44,3	1000	120	86	122	11	104	113	127	88,7	45	6	35	88
RV	48 x 24	6	48	49,15	45,91	0,90	260,4	485,0	64,2	164,1	242,5	40,5	850	120	86	122	11	104	113	127	88,7	45	6	35	88

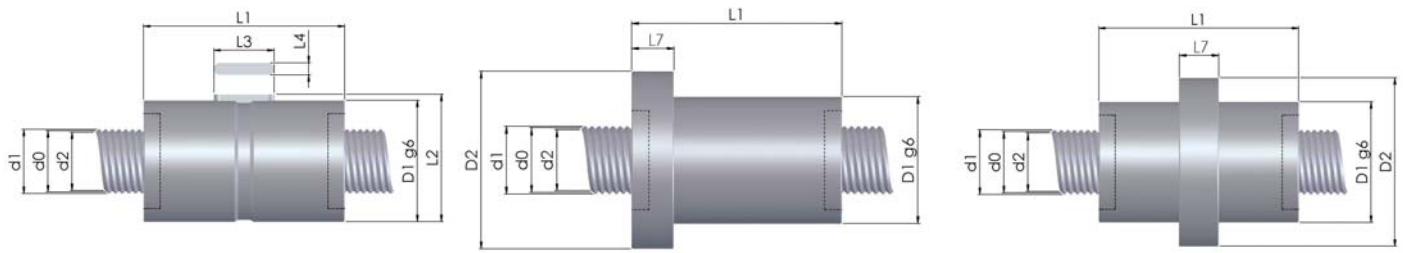
Jeu maximum des écrous simples : 0,03 mm (ce jeu peut être réduit sur demande).

Dans la mesure du possible, prévoir un trou de lubrification dans l'écrou (contacter Elitec pour la faisabilité et le positionnement).

Termes utilisés dans le tableau

P Pas (avance par tour)	d1 Diamètre extérieur	F_k Facteur de rigidité
D Diamètre de référence	d2 Diamètre fond de filet	F_v Force de précharge
N Nombre d'entrées	C Capacité de charge dynamique	M_v Couple à vide dû à la précharge
d0 Diamètre nominal	Co Capacité de charge statique	

Type RV - Vis rectifiées

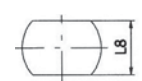


FORMES DE FLASQUES

Forme A



Forme B



Type	D x P	N	[mm]				Rendement	Écrou simple, avec jeu axial et écrou double préchargé sans jeu			Écrou fendu, préchargé, sans jeu			Précharge et couple à vide des écrous fendus		Sans racleurs				Avec racleurs					
			d0	d1	d2			C	Co	F _k	C	Co	F _k	F _v	M _v	D1	D2	D5	D7	L1	L1	L2	L3	L4	L7
RV	51 x 5	5	51	51,36	50,55	0,81	273,1	420,6	116,2	172,0	210,3	73,2	2930	140	102	147	13,5	124	125	139	105	50	8	35	104
RV	51 x 10	5	51	51,74	50,12	0,86	227,0	449,2	79,8	143,0	224,6	50,3	1920	140	102	147	13,5	124	125	139	105	50	8	35	104
RV	51 x 15	5	51	51,96	49,53	0,88	244,2	460,6	65,2	153,9	230,3	41,1	1430	140	102	147	13,5	124	125	139	105	50	8	35	104
RV	51 x 20	5	51	52,23	48,99	0,89	294,1	505,8	56,5	185,3	252,9	35,6	1140	140	102	147	13,5	124	125	139	105	50	8	35	104
RV	51 x 25	5	51	52,46	48,41	0,90	296,1	514,6	52,0	186,5	257,3	32,7	940	140	102	147	13,5	124	125	139	105	50	8	35	104
RV	60 x 15	5	60	60,99	58,55	0,87	497,3	1211,8	97,2	-	-	-	-	-	122	166	13,5	-	-	189	-	-	-	-	-
RV	60 x 20	5	60	61,26	58,02	0,88	444,4	1191,0	184,1	-	-	-	-	-	122	166	13,5	-	-	189	-	-	-	-	-
RV	60 x 25	5	60	61,51	57,46	0,89	402,3	1163,9	75,3	-	-	-	-	-	122	166	13,5	-	-	189	-	-	-	-	-
RV	60 x 30	5	60	61,74	56,87	0,89	367,2	1134,5	69,1	-	-	-	-	-	122	166	13,5	-	-	189	-	-	-	-	-
RV	60 x 6	6	60	60,37	59,56	0,82	257,7	474,9	127,0	162,3	237,5	80,0	3190	180	110	150	13,5	130	106	124	113,2	40	8	30	112
RV	60 x 10	6	60	60,61	59,27	0,86	231,1	504,7	97,2	145,6	252,3	61,3	2360	180	110	150	13,5	130	106	124	113,2	40	8	30	112
RV	60 x 12	6	60	60,67	59,05	0,87	221,3	510,8	88,3	139,4	255,4	55,6	2090	180	110	150	13,5	130	106	124	113,2	40	8	30	112
RV	60 x 18	6	60	60,96	58,53	0,88	214,9	507,3	71,2	135,4	253,6	44,8	1550	180	110	150	13,5	130	106	124	113,2	40	8	30	112
RV	60 x 20	6	60	61,04	58,34	0,89	265,4	594,7	70,0	167,2	297,4	44,1	1430	180	110	150	13,5	130	106	124	113,2	40	8	30	112
RV	60 x 30	6	60	61,43	57,38	0,90	284,5	530,5	54,6	179,2	265,3	34,4	1020	180	110	150	13,5	130	106	124	113,2	40	8	30	112
RV	60 x 42	6	60	61,78	56,10	0,90	245,2	500,8	46,4	154,5	250,4	29,3	760	180	110	150	13,5	130	106	124	113,2	40	8	30	112
RV	64 x 6	6	64	64,36	63,55	0,81	307,3	558,6	138,5	193,6	279,3	87,2	3430	200	115	180	17,5	150	118	129	118	45	8	40	117
RV	64 x 12	6	64	64,68	63,06	0,86	264,7	604,9	96,2	166,8	302,4	60,6	2280	200	115	180	17,5	150	118	129	118	45	8	40	117
RV	64 x 18	6	64	64,97	62,54	0,88	238,1	612,3	78,0	150,0	306,1	49,1	1700	200	115	180	17,5	150	118	129	118	45	8	40	117
RV	64 x 24	6	64	65,23	61,99	0,89	269,6	682,8	68,2	169,9	341,4	42,9	1360	200	115	180	17,5	150	118	129	118	45	8	40	117
RV	64 x 30	6	64	65,46	61,41	0,90	265,3	658,5	60,7	167,1	329,2	38,2	1130	200	115	180	17,5	150	118	129	118	45	8	40	117
RV	64 x 36	6	64	65,65	60,79	0,90	276,7	667,3	57,0	174,3	333,7	35,9	960	200	115	180	17,5	150	118	129	118	45	8	40	117
RV	70 x 6	6	69	69,36	68,55	0,80	406,6	724,0	160,5	-	-	-	-	-	130	172	13,5	152	140	170	133,7	50	10	45	132
RV	70 x 12	6	69	69,68	68,06	0,86	347,6	781,9	110,5	-	-	-	-	-	130	172	13,5	152	140	170	133,7	50	10	45	132
RV	70 x 18	6	69	69,98	67,55	0,88	310,1	786,9	89,0	-	-	-	-	-	130	172	13,5	152	140	170	133,7	50	10	45	132
RV	70 x 24	6	69	70,25	67,01	0,89	338,1	773,9	76,5	-	-	-	-	-	130	172	13,5	152	140	170	133,7	50	10	45	132
RV	75 x 5	5	75	75,36	74,55	0,77	568,4	918,0	171,8	-	-	-	-	-	150	210	17,5	180	175	191	153	63	10	45	152
RV	75 x 10	5	75	75,70	74,08	0,84	525,3	1227,0	121,0	-	-	-	-	-	150	210	17,5	180	175	191	153	63	10	45	152
RV	75 x 15	5	75	76,01	73,58	0,86	469,6	1261,0	97,9	-	-	-	-	-	150	210	17,5	180	175	191	153	63	10	45	152
RV	75 x 15	5	75	76,01	73,58	0,86	643,8	1862,3	115,3	-	-	-	-	-	150	195	17,5	-	-	233	-	-	-	-	-
RV	75 x 20	5	75	76,31	73,07	0,88	492,3	1265,0	84,6	-	-	-	-	-	150	195	17,5	180	175	191	153	63	10	45	152
RV	75 x 20	5	75	76,31	73,07	0,87	569,8	1812,8	98,7	-	-	-	-	-	150	195	17,5	-	-	233	-	-	-	-	-
RV	75 x 25	5	75	76,58	72,53	0,88	525,3	1798,9	88,5	-	-	-	-	-	150	195	17,5	-	-	233	-	-	-	-	-
RV	75 x 30	5	75	76,83	71,97	0,89	481,1	1754,3	80,6	-	-	-	-	-	150	195	17,5	-	-	233	-	-	-	-	-

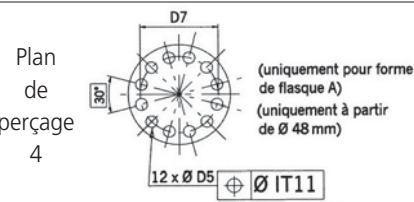
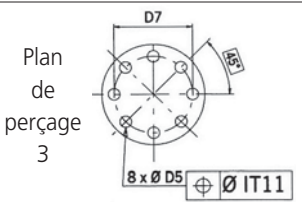
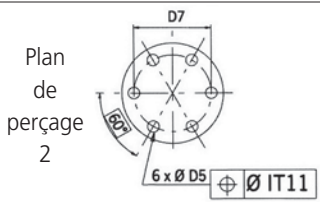
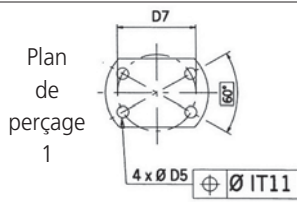
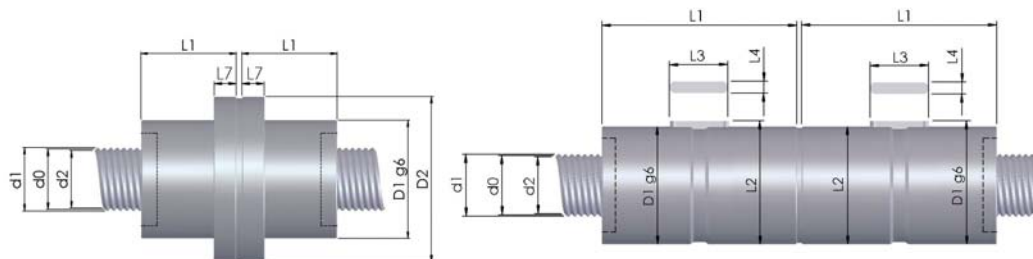
Jeu maximum des écrous simples : 0,03 mm (ce jeu peut être réduit sur demande).

Dans la mesure du possible, prévoir un trou de lubrification dans l'écrou (contacter Elitec pour la faisabilité et le positionnement).

Termes utilisés dans le tableau

P Pas (avance par tour)	d1 Diamètre extérieur	F_k Facteur de rigidité
D Diamètre de référence	d2 Diamètre fond de filet	F_v Force de précharge
N Nombre d'entrées	C Capacité de charge dynamique	M_v Couple à vide dû à la précharge
d0 Diamètre nominal	Co Capacité de charge statique	▶ Définition haute capacité

Type RV - Vis rectifiées



Type	D x P	N	[mm]			Rendement	Écrou simple, avec jeu axial et écrou double préchargé sans jeu			Écrou fendu, préchargé, sans jeu			Précharge et couple à vide des écrous fendus		Sans racleurs / Avec racleurs										
			d0	d1	d2		C	Co	F _k	C	Co	F _k	F _v	M _v	D1	D2	D5	D7	L1	L1	L2	L3	L4	L7	L8
RV	80 x 6	6	80	80,37	79,56	0,79	399,8	738,9	154,2	-	-	-	-	-	138	180	13,5	160	130	158	141,7	50	10	35	140
RV	80 x 8	6	80	80,49	79,41	0,82	375,3	771,9	131,7	-	-	-	-	-	138	180	13,5	160	130	158	141,7	50	10	35	140
RV	80 x 10	6	80	80,61	79,27	0,84	384,8	942,1	119,3	-	-	-	-	-	138	180	13,5	160	130	158	141,7	50	10	35	140
RV	80 x 12	6	80	80,74	79,12	0,85	374,0	968,5	109,5	-	-	-	-	-	138	180	13,5	160	130	158	141,7	50	10	35	140
RV	80 x 18	6	80	81,00	78,56	0,87	394,5	962,3	87,4	-	-	-	-	-	138	180	13,5	160	130	158	141,7	50	10	35	140
RV	80 x 20	6	80	81,09	78,39	0,88	411,3	954,6	82,4	-	-	-	-	-	138	180	13,5	160	130	158	141,7	50	10	35	140
RV	80 x 24	6	80	81,28	78,04	0,88	423,1	957,0	75,7	-	-	-	-	-	138	180	13,5	160	130	158	141,7	50	10	35	140
RV	80 x 30	6	80	81,53	77,48	0,89	426,9	954,6	68,2	-	-	-	-	-	138	180	13,5	160	130	158	141,7	50	10	35	140
RV	80 x 36	6	80	81,77	76,91	0,89	399,4	860,2	59,0	-	-	-	-	-	138	180	13,5	160	130	158	141,7	50	10	35	140
RV	92 x 12	6	92	92,69	91,08	0,84	751,0	1791,0	169,8	-	-	-	-	-	160	220	17,5	190	210	234	163,7	63	10	45	162
RV	92 x 18	6	92	93,01	90,58	0,86	817,0	1844,0	137,2	-	-	-	-	-	160	220	17,5	190	210	234	163,7	63	10	45	162
RV	92 x 24	6	92	93,30	90,07	0,88	879,0	1850,0	118,0	-	-	-	-	-	160	220	17,5	190	210	234	163,7	63	10	45	162
RV	100 x 15	5	99	100,04	97,61	0,85	904,0	2581,0	139,9	-	-	-	-	-	200	245	17,5	240	260	281	203	63	10	50	202
RV	100 x 15	5	99	100,04	97,61	0,84	983,3	3533,0	155,5	-	-	-	-	-	200	245	17,5	-	-	304	-	-	-	-	-
RV	100 x 20	5	99	100,35	97,11	0,87	829,0	2609,0	119,8	-	-	-	-	-	200	245	17,5	240	260	281	203	63	10	50	202
RV	100 x 20	5	99	100,35	97,11	0,86	895,8	3545,0	133,5	-	-	-	-	-	200	245	17,5	-	-	304	-	-	-	-	-
RV	100 x 25	5	99	100,65	96,60	0,88	858,0	2646,0	107,6	-	-	-	-	-	200	245	17,5	240	260	281	203	63	10	50	202
RV	100 x 35	5	99	101,23	95,52	0,89	893,0	2598,0	90,8	-	-	-	-	-	200	245	17,5	240	260	281	203	63	10	50	202
RV	100 x 18	6	100	101,02	98,60	0,86	751,0	1921,0	124,8	-	-	-	-	-	185	260	17,5	225	230	260	188	63	10	50	187
RV	100 x 24	6	100	101,32	98,08	0,87	793,0	1891,0	106,0	-	-	-	-	-	185	260	17,5	225	230	260	188	63	10	50	187
RV	100 x 30	6	100	101,60	97,55	0,88	814,0	1923,0	96,4	-	-	-	-	-	185	260	17,5	225	230	260	188	63	10	50	187
RV	120 x 15	5	120	121,00	118,62	0,83	1135,0	3414,0	155,2	-	-	-	-	-	240	300	17,5	260	280	300	243	100	10	55	242
RV	120 x 15	5	120	121,00	118,62	0,83	1172,0	4645,0	171,7	-	-	-	-	-	240	300	17,5	-	-	354	-	-	-	-	-
RV	120 x 20	5	120	121,37	118,13	0,85	1042,0	3466,0	133,1	-	-	-	-	-	240	300	17,5	260	280	300	243	100	10	55	242
RV	120 x 20	5	120	121,37	118,13	0,85	1071,0	4683,0	146,7	-	-	-	-	-	240	300	17,5	-	-	354	-	-	-	-	-
RV	120 x 25	5	120	121,68	117,63	0,87	986,0	3535,0	119,1	-	-	-	-	-	240	300	17,5	260	280	300	243	100	10	55	242
RV	120 x 25	5	120	121,68	117,63	0,87	1011,0	4764,0	132,0	-	-	-	-	-	240	300	17,5	-	-	354	-	-	-	-	-
RV	120 x 30	5	120	121,98	117,11	0,87	945,0	4726,0	120,4	-	-	-	-	-	240	300	17,5	-	-	354	-	-	-	-	-
RV	120 x 18	6	120	121,04	118,61	0,85	778,0	2534,0	138,6	-	-	-	-	-	220	260	17,5	240	230	260	223	100	10	50	222
RV	120 x 24	6	120	121,30	118,10	0,87	786,0	2537,0	118,4	-	-	-	-	-	220	260	17,5	240	230	260	223	100	10	50	222
RV	120 x 30	6	120	121,64	117,59	0,88	818,0	2577,0	106,5	-	-	-	-	-	220	260	17,5	240	230	260	223	100	10	50	222
RV	135 x 15	5	135	136,06	133,62	0,82	1393,0	6033,0	194,3	-	-	-	-	-	280	345	17,5	-	-	393	-	-	-	-	-
RV	135 x 20	5	135	126,38	133,14	0,84	1284,0	6145,0	167,0	-	-	-	-	-	280	345	17,5	-	-	393	-	-	-	-	-
RV	135 x 25	5	135	136,70	132,65	0,86	1214,0	6264,0	149,8	-	-	-	-	-	280	345	17,5	-	-	393	-	-	-	-	-
RV	135 x 30	5	135	137,00	132,14	0,86	1122,0	6154,0	134,9	-	-	-	-	-	280	345	17,5	-	-	393	-	-	-	-	-
RV	150 x 15	5	150	151,06	148,63	0,81	1536,0	7285,0	210,5	-	-	-	-	-	320	385	17,5	-	-	437	-	-	-	-	-
RV	150 x 20	5	150	151,39	148,15	0,83	1426,0	7481,0	181,9	-	-	-	-	-	320	385	17,5	-	-	437	-	-	-	-	-
RV	150 x 25	5	150	151,71	147,66	0,85	1337,0	7571,0	161,7	-	-	-	-	-	320	385	17,5	-	-	437	-	-	-	-	-
RV	150 x 30	5	150	152,02	147,10	0,86	1263,0	7601,0	147,3	-	-	-	-	-	320	385	17,5	-	-	437	-	-	-	-	-

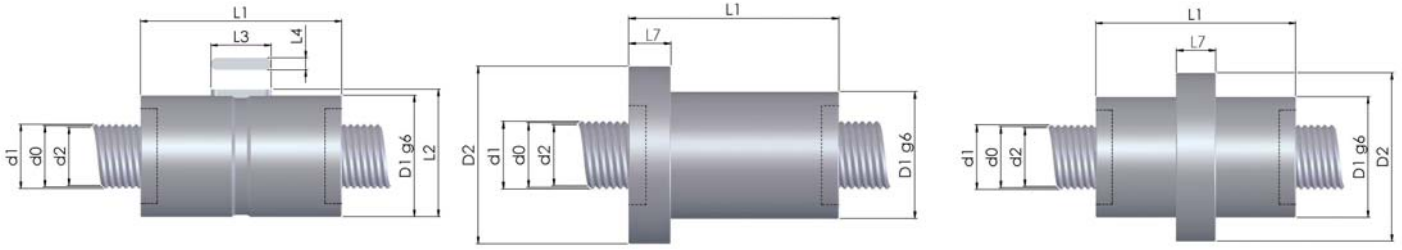
Jeu maximum des écrous simples : 0,03 mm (ce jeu peut être réduit sur demande).

Dans la mesure du possible, prévoir un trou de lubrification dans l'écrou (contacter Elitec pour la faisabilité et le positionnement).

Termes utilisés dans le tableau

P Pas (avance par tour)	d1 Diamètre extérieur	F_k Facteur de rigidité
D Diamètre de référence	d2 Diamètre fond de file	F_v Force de précharge
N Nombre d'entrées	C Capacité de charge dynamique	M_v Couple à vide dû à la précharge
d0 Diamètre nominal	Co Capacité de charge statique	▶ Définition haute capacité

Type BRV - Vis roulées

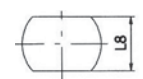


FORMES DE FLASQUES

Forme A



Forme B



Type	D x P	N	[mm]			Rendement	Écrou simple, avec jeu axial et écrou double préchargé sans jeu			Écrou fendu, préchargé, sans jeu			Précharge et couple à vide des écrous fendus		Dimensions										
			d0	d1	d2		C	Co	F _k	C	Co	F _k	F _v	M _v	D1	D2	D5	D7	L1	L1	L2	L3	L4	L7	L8
BRV	8 x 5	4	8	8,30	7,45	0,89	4,1	7,5	14,9	2,6	3,7	9,4	170	5	21	41	4,8	31	31	41	22,3	10	3	13	24
BRV	12 x 4	5	12	12,25	11,65	0,89	7,0	12,5	23,6	4,4	6,2	14,8	310	8	26	46	4,8	36	31	41	27,3	10	3	13	28
BRV	12 x 5	5	12	12,32	11,56	0,89	7,3	12,7	21,5	4,6	6,3	13,5	260	8	26	46	4,8	36	31	41	27,3	10	3	13	28
BRV	15 x 4	5	15	15,25	15,65	0,88	11,2	19,3	28,2	7,0	9,6	17,7	370	10	34	56	5,8	45	35	51	35,7	14	4	18	36
BRV	15 x 5	5	15	15,32	15,56	0,89	10,5	19,5	25,4	6,6	9,7	16	310	10	34	56	5,8	45	35	51	35,7	14	4	18	36
BRV	20 x 5	5	19,5	19,83	19,02	0,88	25,9	44,8	38,7	16,3	22,3	24,4	590	20	42	64	5,8	53	55	65	43,7	20	4	20	44
BRV	20 x 10	5	19,5	20,04	18,62	0,89	20,0	43,3	34,7	12,6	21,7	21,9	340	20	42	64	5,8	53	55	65	43,7	20	4	20	44
BRV	23 x 4	5	22,5	22,79	22,15	0,86	32,3	51,5	45,1	20,3	25,7	28,4	1000	30	45	67	7	56	55	65	46,7	20	4	20	47
BRV	23 x 5	5	22,5	22,87	22,06	0,87	29,9	51,5	39,8	18,8	25,7	25,1	860	30	45	67	7	56	55	65	46,7	20	4	20	47
BRV	23 x 10	5	22,5	23,12	21,62	0,89	23,5	50,7	28,0	14,7	25,3	17,7	500	30	45	67	7	56	55	65	46,7	20	4	20	47
BRV	27 x 5	5	27	27,37	26,56	0,86	49,2	81,5	49,9	30,9	40,7	31,5	1080	40	53	83	7	68	65	79	55,2	20	5	22	55
BRV	27 x 10	5	27	27,62	26,00	0,89	67,0	82,2	35,1	42,2	41,0	22,1	640	40	53	83	7	68	65	79	55,2	20	5	22	55
BRV	30 x 10	5	30	30,63	29,01	0,89	61,7	105,4	39,1	38,8	52,7	24,6	790	50	62	92	9	77	71	85	64,7	20	6	22	64
BRV	39 x 10	5	39	39,74	38,12	0,88	87,1	173,2	47,7	54,8	86,5	30,1	1190	80	80	116	11	98	90	100	82,7	28	6	25	82
BRV	39 x 25	5	39	40,50	36,80	0,90	99,6	176,2	30,1	62,7	88,1	19,0	550	80	80	116	11	98	90	100	82,7	28	6	25	82
BRV	44 x 30	6	44	45,28	41,23	0,90	96,1	166,2	38,9	60,5	83,0	24,5	590	100	80	118	11	100	80	90	82,7	28	6	25	84

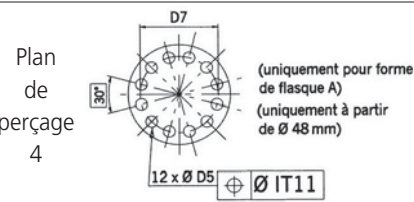
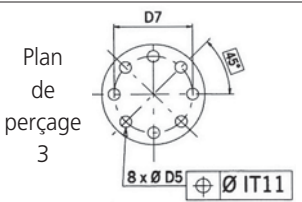
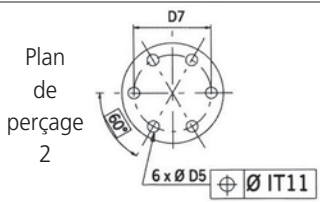
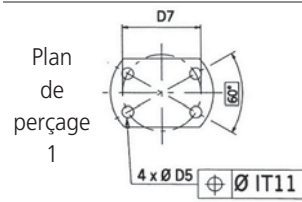
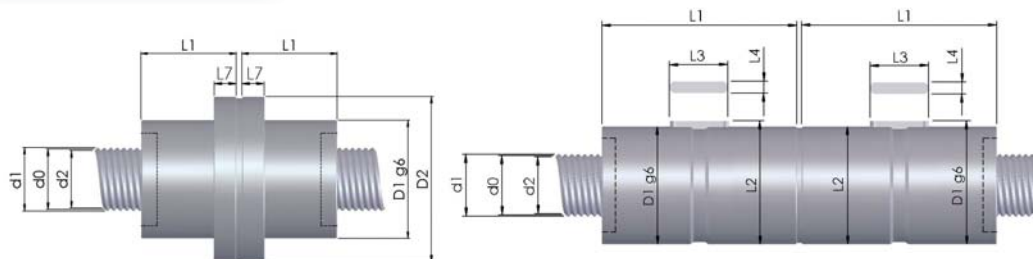
Jeu maximum des écrous simples : 0,03 mm (ce jeu peut être réduit sur demande).

Dans la mesure du possible, prévoir un trou de lubrification dans l'écrou (contacter Elitec pour la faisabilité et le positionnement).

Termes utilisés dans le tableau

P Pas (avance par tour)	d1 Diamètre extérieur	F_k Facteur de rigidité
D Diamètre de référence	d2 Diamètre fond de filet	F_v Force de précharge
N Nombre d'entrées	C Capacité de charge dynamique	M_v Couple à vide dû à la précharge
d0 Diamètre nominal	Co Capacité de charge statique	

Type RVR - Vis rectifiées - Système avec recirculation des rouleaux



Type	D x P	N	[mm]			Rendement	Écrou simple, avec jeu axial et écrou double préchargé sans jeu			Écrou fendu, préchargé, sans jeu			Précharge et couple à vide des écrous fendus		Sans racleurs / Avec racleurs										
			d0	d1	d2		C	Co	F _k	C	Co	F _k	F _v	M _v	D1	D2	D5	D7	L1	L1	L2	L3	L4	L7	L8
RVR	8 x 0,25	1	7,80	8,00	7,69	0,66	12,5	12,1	47,9	7,9	6,1	30,2	1250	6	19	42	4,8	33	31	41	19,8	10	2	13	22
RVR	8 x 0,5	1	7,80	8,00	7,58	0,77	10,2	12,8	33,3	6,4	6,4	21	1000	6	19	42	4,8	33	31	41	19,8	10	2	13	22
RVR	8 X 1	1	7,63	8,00	7,19	0,84	8,0	12,1	23,3	5,1	6,0	14,7	730	6	20	43	4,8	33	31	41	20,8	12	2	13	22
RVR	8 X 2	2	7,63	8,00	7,19	0,88	8,0	12,1	23,3	5,1	6,0	14,7	460	6	20	43	4,8	33	31	41	20,8	12	2	13	22
RVR	10 x 0,5	1	9,63	10,00	9,41	0,74	11,3	15,1	35,7	7,1	7,5	22,5	1200	8	22	43	4,8	33	31	41	22,8	12	2	13	24
RVR	10 X 1	1	9,63	10,00	9,19	0,82	8,9	14,4	25,0	5,6	7,2	15,8	880	8	22	43	4,8	33	31	41	22,8	12	2	13	24
RVR	10 X 2	2	9,63	10,00	9,19	0,87	8,9	14,4	25,0	5,6	7,2	15,8	570	8	22	43	4,8	33	31	41	22,8	12	2	13	24
RVR	12 x 0,5	1	11,98	12,00	11,58	0,71	10,5	13,6	32,3	6,6	6,8	20,4	1300	10	24	46	4,8	36	31	41	25,3	10	3	13	26
RVR	12 X 1	1	11,63	12,00	11,19	0,80	10,1	17,4	27,4	6,3	8,7	17,2	1000	10	24	46	4,8	36	31	41	25,3	10	3	13	26
RVR	12 X 2	2	11,63	12,00	11,19	0,86	10,1	17,3	27,4	6,3	8,7	17,2	670	10	24	46	4,8	36	31	41	25,3	10	3	13	26
RVR	16 x 0,5	1	15,66	16,03	15,22	0,77	11,7	21,7	29,9	7,3	10,9	18,8	1270	15	29	53	4,8	41	31	41	32,7	14	4	13	33
RVR	16 X 1	1	16,00	16,37	15,56	0,77	11,1	21,0	29,6	7,0	10,5	18,7	1250	15	29	53	4,8	41	31	41	32,7	14	4	13	33
RVR	16 X 2	2	16,00	16,37	15,56	0,84	11,1	21,0	29,6	7,0	10,5	18,7	890	15	29	53	4,8	41	31	41	32,7	14	4	13	33
RVR	20 X 0,5	1	19,36	19,55	19,14	0,61	24,8	37,9	57,0	15,7	18,9	35,9	1800	20	34	56	5,8	46	37	47	35,7	14	4	18	36
RVR	20 X 1	1	19,63	20,00	19,19	0,74	17,6	36,1	41,2	11,1	18,1	25,9	1470	20	34	56	5,8	46	37	47	35,7	14	4	18	36
RVR	20 X 2	2	19,63	20,00	19,19	0,82	17,6	36,1	41,2	11,1	18,1	25,9	1080	20	34	56	5,8	46	37	47	35,7	14	4	18	36
RVR	25 X 1	1	25,00	25,37	24,56	0,70	30,4	70,0	53,6	19,2	35,0	33,8	1870	30	42	67	5,8	56	44	54	43,7	14	4	18	44
RVR	25 X 2	2	25,00	25,37	24,56	0,80	30,4	70,0	53,6	19,2	35,0	33,8	1440	30	42	67	5,8	56	44	54	43,7	14	4	18	44
RVR	32 X 1	1	32,00	32,37	31,56	0,65	65,1	121,3	67,0	41,0	60,7	42,2	2600	50	53	83	7	70	55	67	55,2	20	5	20	55
RVR	32 X 2	2	32,00	32,37	31,56	0,77	65,1	121,3	67,0	41,0	60,6	42,2	2080	50	53	83	7	70	55	67	55,2	20	5	20	55
RVR	40 X 1	1	39,63	40,00	39,19	0,61	83,5	180,7	78,3	52,6	90,3	49,3	3090	70	70	104	9	85	66	80	72,7	28	6	26	72
RVR	40 X 2	2	39,63	40,00	39,19	0,74	83,5	180,7	78,3	52,6	90,3	49,3	2550	70	70	104	9	85	66	80	72,7	28	6	26	72
RVR	50 X 1	1	49,63	50,00	49,19	0,56	161,8	326,1	101,3	102,0	163,0	63,8	3320	90	82	124	11	102	80	94	84,7	28	6	28	84
RVR	50 X 2	2	49,63	50,00	49,19	0,70	161,8	326,1	101,3	101,9	163,0	63,8	2820	90	82	124	11	102	80	94	84,7	28	6	28	84
RVR	50 X 3	2	49,45	50,00	48,79	0,76	142,7	331,1	81,8	89,9	165,6	51,5	2460	90	82	124	11	102	80	94	84,7	28	6	28	84
RVR	50 X 4	2	49,26	50,00	48,38	0,80	132,4	333,9	71,0	83,4	167,0	44,8	2180	90	82	124	11	102	80	94	84,7	28	6	28	84
RVR	63 X 2	1	62,26	63,00	61,38	0,66	197,8	486,2	79,5	124,6	243,1	50,1	3190	120	105	148	13,5	127	110	124	105,2	40	8	32	104
RVR	63 X 3	1	62,00	63,00	60,68	0,73	170,2	470,1	63,5	107,2	235,1	40,0	2840	120	105	148	13,5	127	110	124	105,2	40	8	32	104
RVR	63 X 4	2	62,26	63,00	61,38	0,77	197,8	486,1	79,5	124,6	243,0	50,1	2540	120	105	148	13,5	127	110	124	105,2	40	8	32	104
RVR	80 X 2	1	79,26	80,00	78,38	0,61	360,7	835,6	121,0	-	-	-	-	-	138	195	17,5	167	175	189	141,7	50	10	35	140
RVR	80 X 3	1	79,00	80,00	77,68	0,69	320,7	844,2	98,2	-	-	-	-	-	138	195	17,5	167	175	189	141,7	50	10	35	140
RVR	80 X 4	2	78,52	80,00	76,76	0,74	360,9	834,4	121,0	-	-	-	-	-	138	195	17,5	167	175	189	141,7	50	10	35	140
RVR	100 X 3	1	98,89	100,00	97,57	0,65	492,0	1276,0	101,1	-	-	-	-	-	170	230	17,5	200	180	196	173,7	56	12	40	172
RVR	100 X 4	1	98,52	100,00	96,76	0,70	447,7	1258,0	87,1	-	-	-	-	-	170	230	17,5	200	180	196	173,7	56	12	40	172
RVR	100 X 5	1	98,15	100,00	95,95	0,74	485,6	1431,0	86,1	-	-	-	-	-	170	230	17,5	200	195	215	173,7	56	12	40	172
RVR	125 x 5	1	123,15	125,00	120,95	0,70	856,0	3102,0	126,2	-	-	-	-	-	220	260	17,5	200	262	282	223	100	12	40	172

Jeu maximum des écrous simples : 0,03 mm (ce jeu peut être réduit sur demande).

Dans la mesure du possible, prévoir un trou de lubrification dans l'écrou (contacter Elitec pour la faisabilité et le positionnement).

Termes utilisés dans le tableau

P Pas (avance par tour)	d1 Diamètre extérieur	F_k Facteur de rigidité
D Diamètre de référence	d2 Diamètre fond de file	F_v Force de précharge
N Nombre d'entrées	C Capacité de charge dynamique	M_v Couple à vide dû à la précharge
d0 Diamètre nominal	Co Capacité de charge statique	