

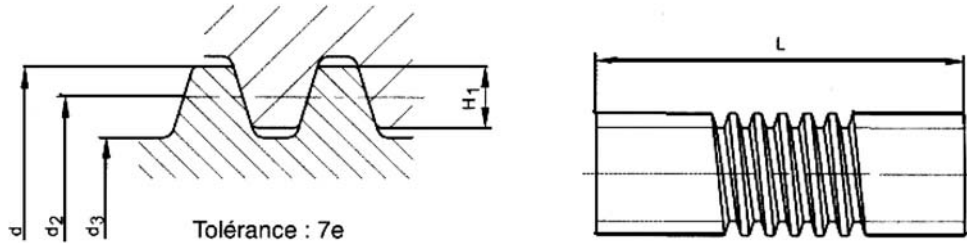
Vis trapézoïdales



● Sommaire

■ Programme	
VTI	77
VT	78
EBFM	79
EKSM et ELRM	80
ESKM et EVKM	81

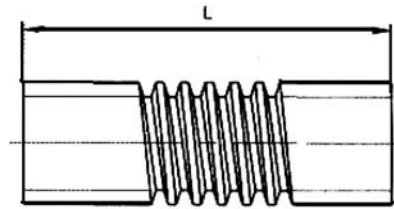
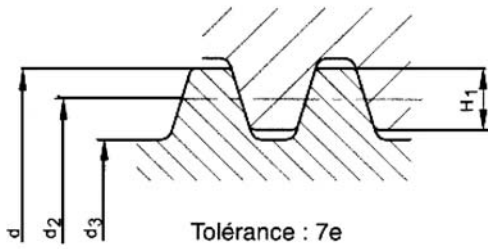
Type VTI



Type	Dimensions						Précision du pas [μ/300mm]	rectitude [mm/300 mm]	Poids [g/M]
	d maxi [mm]	d mini [mm]	d2 maxi [mm]	d2 mini [mm]	d3 maxi [mm]	d3 mini [mm]			
VTI 10-2	10	9,82	8,929	8,739	7,500	6,890	300	1,5	482
VTI 12-3	12	11,764	10,415	10,191	8,500	7,840	300	1,5	653
VTI 14-3	14	13,764	12,415	12,191	10,500	9,840	300	1,5	932
VTI 16-4	16	15,700	13,905	13,640	11,500	10,800	100	1,5	1173
VTI 18-4	18	17,700	15,905	15,640	13,500	12,800	100	1,5	1528
VTI 20-4	20	19,700	17,905	17,640	15,500	14,800	100	1,5	1940
VTI 22-5	22	21,665	19,394	19,114	16,500	15,500	100	1,5	2294
VTI 24-5	24	23,665	21,394	21,094	18,500	17,500	100	1,5	2781
VTI 26-5	26	25,665	23,394	23,094	20,500	19,500	100	1,5	3329
VTI 28-5	28	27,665	25,394	25,094	22,500	21,500	100	1,5	3905
VTI 30-6	30	29,625	26,882	26,547	23,000	21,900	100	1,5	4358
VTI 32-6	32	31,625	28,882	28,547	25,000	23,900	100	1,5	5038
VTI 36-6	36	35,625	32,882	32,547	29,000	27,900	100	1,5	6546
VTI 40-7	40	39,575	36,375	36,020	32,000	30,500	150	1,5	7983
VTI 50-8	50	49,550	45,868	45,468	41,000	39,189	100	2	12696

Matière : acier inoxydable X2CrNiMo17.12.2
 ISO 2901/2903 et DIN 103
 Vis livrées à la longueur ou usinées suivant plan

Type VT

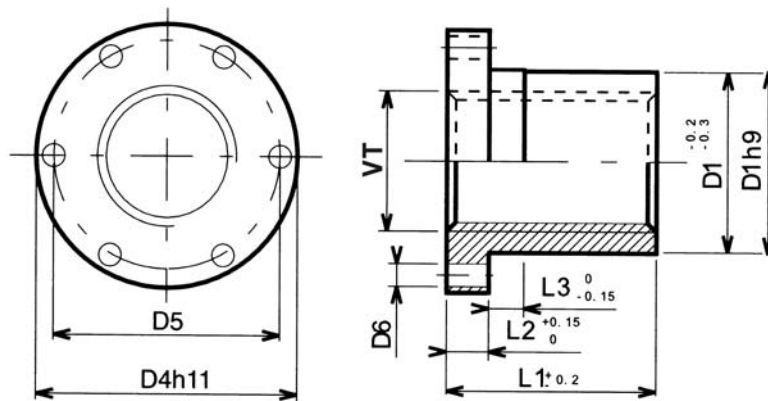


Type	Dimensions						Précision du pas [μ/300mm]	rectitude [mm/300 mm]	Poids [g/M]
	[mm]	[mm]	[mm]	[mm]	[mm]	[mm]			
	d maxi	d mini	d2 maxi	d2 mini	d3 maxi	d3 mini			
VT10-2*	10	9,82	8,929	8,739	7,500	6,890	200	0,5	482
VT 10-4P2	10	9,82	8,929	8,716	7,500	6,890	300	0,5	482
VT 12-3*	12	11,764	10,415	10,191	8,500	7,685	200	0,5	653
VT 12-6P3	12	11,764	10,415	10,164	8,500	7,685	300	0,5	653
VT 14-3*	14	13,764	12,415	12,191	10,500	9,685	200	0,5	932
VT 14-6P3	14	13,764	12,415	12,164	10,500	9,685	300	0,5	932
VT 16-4*	16	15,700	13,905	13,640	11,500	10,474	50	0,5	1173
VT 16-8P4	16	15,700	13,905	13,608	11,500	10,474	100	0,5	1173
VT 18-4*	18	17,700	15,905	15,640	13,500	12,474	50	0,5	1528
VT 18-8P4	18	17,700	15,905	15,608	13,500	12,474	100	0,5	1528
VT 20-4*	20	19,700	17,905	17,640	15,500	14,474	50	0,5	1940
VT 20-8P4	20	19,700	17,905	17,608	15,500	14,474	100	0,5	1940
VT 22-5*	22	21,665	19,394	19,114	16,500	15,294	50	0,2	2294
VT 22-10P5	22	21,665	19,394	19,080	16,500	15,294	200	0,3	2294
VT 24-5*	24	23,665	21,394	21,094	18,500	17,269	50	0,2	2781
VT 24-10P5	24	23,665	21,394	21,058	18,500	17,269	200	0,3	2781
VT 26-5*	26	25,665	23,394	23,094	20,500	19,269	50	0,2	3329
VT 26-10P5	26	25,665	23,394	23,058	20,500	19,269	200	0,3	3329
VT 28-5*	28	27,665	25,394	25,094	22,500	21,269	50	0,2	3905
VT 28-10P5	28	27,665	25,394	25,058	22,500	21,269	200	0,3	3905
VT 30-6*	30	29,625	26,882	26,547	23,000	21,563	70	0,2	4358
VT 30-12P6	30	29,625	26,882	26,507	23,000	21,563	200	0,3	4358
VT 32-6*	32	31,625	28,882	28,547	25,000	23,563	70	0,2	5038
VT 32-12P6	32	31,625	28,882	28,507	25,000	23,563	200	0,3	5038
VT 36-6*	36	35,625	32,882	32,547	29,000	27,563	70	0,2	6546
VT 36-12P6	36	35,625	32,882	32,507	29,000	27,563	200	0,3	6546
VT 40-7*	40	39,575	36,375	36,020	32,000	30,381	80	0,2	7983
VT 40-17P7	40	39,575	36,375	38,978	32,000	30,381	200	0,3	7983
VT 44-7*	44	43,575	40,375	40,020	36,000	34,381	80	0,2	9856
VT 44-14P7	44	43,575	40,375	39,978	36,000	34,381	200	0,3	9856
VT 50-8*	50	49,550	45,868	45,468	41,000	39,168	100	0,2	12696
VT 55-9	55	54,500	50,360	49,935	45,000	42,979	100	0,2	15400
VT 60-9*	60	59,500	55,360	54,935	50,000	47,979	100	0,2	18498
VT 70-10*	70	69,470	64,350	64,425	59,000	56,819	100	0,4	25627
VT 80-10*	80	79,470	74,350	74,425	69,000	66,819	100	0,4	34189
VT 90-12	90	89,400	83,840	83,365	77,000	74,446	200	0,5	43000
VT 95-16	95	94,296	96,810	86,2550	77,000	73,710	200	1	45600
VT 100-16	100	99,290	91,810	91,250	82,000	78,710	200	1	51000
VT 120-16	120	119,290	111,810	111,250	102,000	98,710	200	1	76000

D = pas à droite
* G = disponible pas à gauche

Matière : acier C 35 E
DIN 103
Vis livrées à la longueur ou usinées suivant plan

Type EBFM

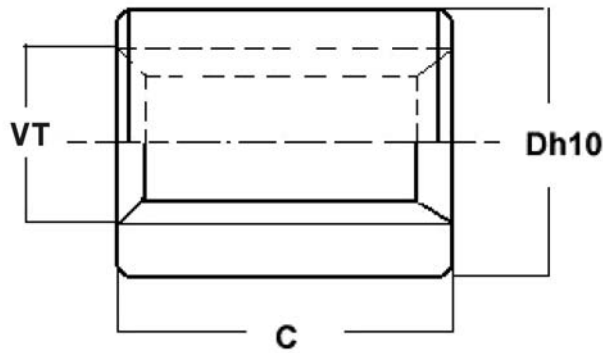


Type	Dimensions							Surface de contact [mm ²]	Poids [g]
	[mm]	[mm]	[mm]	[mm]	[mm]	[mm]	[mm]		
Type	D1	D4	D5	D6	L1	L2	L3	Surface de contact	Poids
EBFM 10-2*	25	42	34	5	25	10	6	250	160
EBFM 12-3*	28	48	38	6	35	12	8	400	266
EBFM 12-6P3	28	48	38	6	35	12	8	400	266
EBFM 14-3*	28	48	38	6	35	12	8	460	258
EBFM 14-6P3	28	48	38	6	35	12	8	460	258
EBFM 16-4*	28	48	38	6	35	12	8	530	244
EBFM 16-8P4	28	48	38	6	35	12	8	530	244
EBFM 18-4*	28	48	38	6	35	12	8	610	228
EBFM 18-8P4	28	48	38	6	35	12	8	610	228
EBFM 20-4*	32	55	45	7	44	12	8	870	346
EBFM 20-8P4	32	55	45	7	44	12	8	870	346
EBFM 22-5*	32	55	45	7	44	12	8	1030	322
EBFM 22-10P5	32	55	45	7	44	12	8	1030	322
EBFM 24-5*	32	55	45	7	44	12	8	1040	304
EBFM 24-10P5	32	55	45	7	44	12	8	1040	304
EBFM 26-5*	38	62	50	7	46	14	8	1280	474
EBFM 28-5*	38	62	50	7	46	14	8	1200	442
EBFM 28-10P5	38	62	50	7	46	14	8	1200	442
EBFM 30-6*	38	62	50	7	46	14	8	1370	408
EBFM 30-12P6	38	62	50	7	46	14	8	1370	408
EBFM 32-6*	45	70	58	7	54	16	10	1710	706
EBFM 32-12P6	45	70	58	7	54	16	10	1710	706
EBFM 36-6*	45	70	58	7	54	16	10	1950	606
EBFM 36-12P6	45	70	58	7	54	16	10	1950	606
EBFM 40-7*	63	95	78	9	66	16	12	2650	1700
EBFM 40-14P7	63	95	78	9	66	16	12	2650	1700
EBFM 44-7*	63	95	78	9	66	16	12	2940	1524
EBFM 50-8*	72	110	90	11	75	18	14	4540	2324
EBFM 60-9*	88	130	110	13	90	20	16	5490	3942
EBFM 70-10*	95	140	120	13	105	22	17	7500	4465

D = pas à droite
* G = disponible pas à gauche

Nuance : CuSn8P
ISO 2901/2903 et DIN 103 Tol. 7 H

Types EKSM et ELRM



Type **EKSM**

Type	Dimensions		Surface de contact [mm ²]	Poids [g]
	D/h10 [mm]	C [mm]		
EKSM 10-2*	22	15	150	35
EKSM 10-3*	26	18	210	55
EKSM 14-3*	30	21	285	90
EKSM 14-6P3	30	21	285	90
EKSM 16-4*	36	24	365	155
EKSM 16-8P4	36	24	365	155
EKSM 18-4*	40	27	470	215
EKSM 18-8P4	40	27	470	215
EKSM 20-4*	45	30	590	305
EKSM 20-8P4	45	30	590	305
EKSM 22-5*	45	33	700	322
EKSM 24-5*	50	36	845	440
EKSM 24-10P5	50	36	845	440
EKSM 26-5*	50	39	1005	450
EKSM 28-5*	60	42	1175	740
EKSM 30-6*	60	45	1335	765
EKSM 30-12P6	60	45	1335	765
EKSM 32-6*	60	48	1430	790
EKSM 36-6*	75	54	2400	1470
EKSM 36-12P6	75	54	2400	1470
EKSM 40-7*	80	60	2940	1830
EKSM 40-14P7	80	60	2940	1830
EKSM 44-7*	80	66	2400	1890
EKSM 50-8*	90	75	3790	2695
EKSM 60-9*	100	90	5490	3865
EKSM 70-10*	110	100	7140	5115
EKSM 80-10*	120	110	8900	6000

D = pas à droite
* G = disponible pas à gauche

Nuance : **acier 11SMnPb37**
ISO 2901/2903 et DIN 103 Tol. 7 H

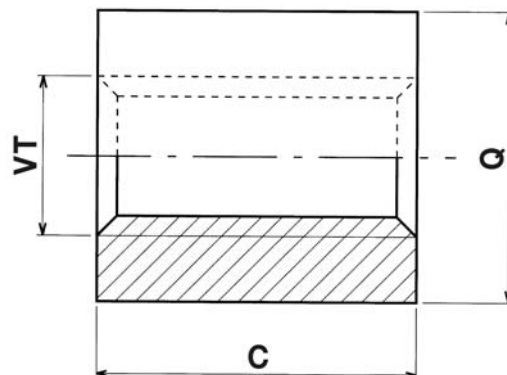
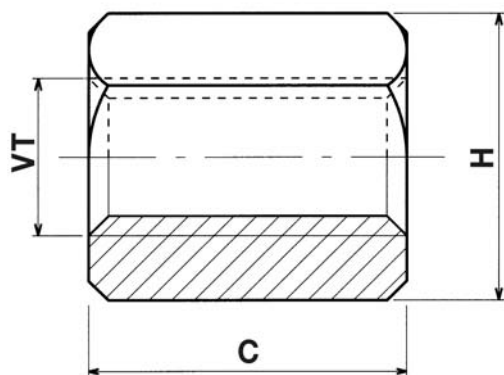
Type **ELRM**

Type	Dimensions		Surface de contact [mm ²]	Poids [g]
	D/h10 [mm]	C [mm]		
ELRM 10-2*	22	20	200	53
ELRM 12-3*	26	24	280	83
ELRM 12-6P3	26	24	280	83
ELRM 14-3*	30	28	380	135
ELRM 14-6P3	30	28	380	135
ELRM 16-4*	36	32	490	232
ELRM 16-8P4	36	32	490	232
ELRM 18-4*	40	36	630	320
ELRM 18-8P4	40	36	630	320
ELRM 20-4*	45	40	790	455
ELRM 20-8P4	45	40	790	455
ELRM 22-5*	45	44	940	480
ELRM 22-10P5	45	44	940	480
ELRM 24-5*	50	48	1130	656
ELRM 24-10P5	50	48	1130	656
ELRM 26-5*	50	52	1340	670
ELRM 28-5*	60	56	1570	1102
ELRM 28-10P5	60	56	1570	1102
ELRM 30-6*	60	60	1780	1140
ELRM 30-12P6	60	60	1780	1140
ELRM 32-6*	60	64	1910	1177
ELRM 32-12P6	60	64	1910	1177
ELRM 36-6*	75	72	2610	2189
ELRM 36-12P6	75	72	2610	2189
ELRM 40-7*	80	80	3210	2725
ELRM 40-14P7	80	80	3210	2725
ELRM 44-7*	80	88	3920	2815
ELRM 50-8*	90	100	5060	4014
ELRM 60-9*	100	120	7320	5150
ELRM 70-10*	110	140	10000	7805

D = pas à droite
* G = disponible pas à gauche

Nuance : **bronze CuSn8p**
ISO 2901/2903 et DIN 103 Tol. 7 H

Types ESKM et EVKM



Type **ESKM**

Type	Dimensions		Surface de contact [mm ²]	Poids [g]
	H sur plat [mm]	C [mm]		
ESKM 10-2*	17	15	150	22
ESKM 12-3*	19	18	210	32
ESKM 14-3*	22	21	285	49
ESKM 14-6P3	22	21	285	49
ESKM 16-4*	24	24	365	65
ESKM 16-8P4	24	24	365	65
ESKM 18-4*	27	27	470	91
ESKM 18-8P4	27	27	470	91
ESKM 20-4*	30	30	590	124
ESKM 20-8P4	30	30	590	124
ESKM 22-5*	30	33	700	125
ESKM 22-10P5	30	33	700	125
ESKM 24-5*	36	36	845	219
ESKM 24-10P5	36	36	845	219
ESKM 26-5*	36	39	1005	216
ESKM 28-5*	41	42	1175	318
ESKM 28-10P5	41	42	1175	318
ESKM 30-6*	46	45	1335	445
ESKM 30-12P6	46	45	1335	445
ESKM 32-6*	50	48	1430	567
ESKM 32-12P6	50	48	1430	567
ESKM 36-6*	55	54	1950	708
ESKM 36-12P6	55	54	1950	708
ESKM 40-7*	60	60	2400	893
ESKM 40-14P7	60	60	2400	893
ESKM 44-7*	65	66	2940	1538
ESKM 50-8*	75	75	3790	1889
ESKM 60-9*	90	90	5490	3277
ESKM 70-10*	100	100	7140	4193

↑ D = pas à droite
* G = disponible pas à gauche

Écrou **hexagonal**

Nuance : acier 11SMnPb37

ISO 2901/2903 et DIN 103 Tol. 7 H

Type **EVKM**

Type	Dimensions		Surface de contact [mm ²]	Poids [g]
	Q sur plat [mm]	C [mm]		
EVKM 10-2*	17	15	150	27
EVKM 12-3*	25	18	210	76
EVKM 14-3*	25	20	285	79
EVKM 14-6P3	25	20	285	79
EVKM 16-4*	28	24	365	119
EVKM 16-8P4	28	24	365	119
EVKM 18-4*	30	28	470	154
EVKM 18-8P4	30	28	470	154
EVKM 20-4*	35	30	590	259
EVKM 20-8P4	35	30	590	259
EVKM 22-5*	35	33	700	240
EVKM 22-10P5	35	33	700	240
EVKM 24-5*	40	36	845	354
EVKM 24-10P5	40	36	845	354
EVKM 26-5*	40	39	1005	363
EVKM 28-5*	45	42	1175	506
EVKM 28-10P5	45	42	1175	506
EVKM 30-6*	45	45	1335	513
EVKM 30-12P6	45	45	1335	513
EVKM 32-6*	55	48	1430	891
EVKM 32-12P6	55	48	1430	891
EVKM 36-6*	60	54	1950	1163
EVKM 36-12P6	60	54	1950	1163
EVKM 40-7*	60	60	2400	1216
EVKM 40-14P7	60	60	2400	1216
EVKM 44-7*	65	66	2940	1538

↑ D = pas à droite
* G = disponible pas à gauche

Écrou **carré**

Nuance : acier 11SMnPb37

ISO 2901/2903 et DIN 103 Tol. 7 H