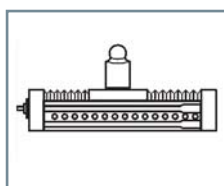
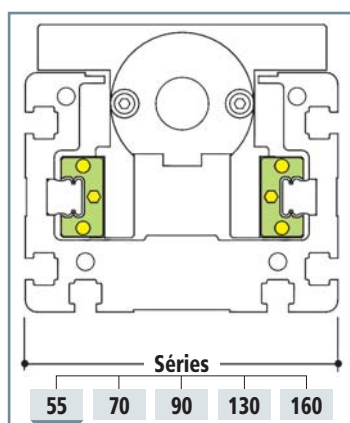


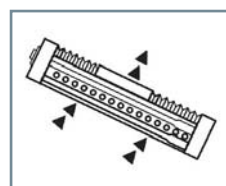
Modules linéaires

Série "BI-RAIL"

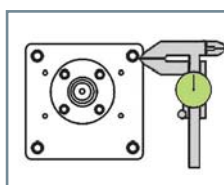
● Programme		
Type MV/MH A S	- Dimensions / Données techniques	91
Type MCA S	- Dimensions / Données techniques	92



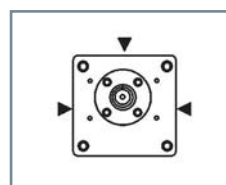
Robuste



Dynamique



Précis

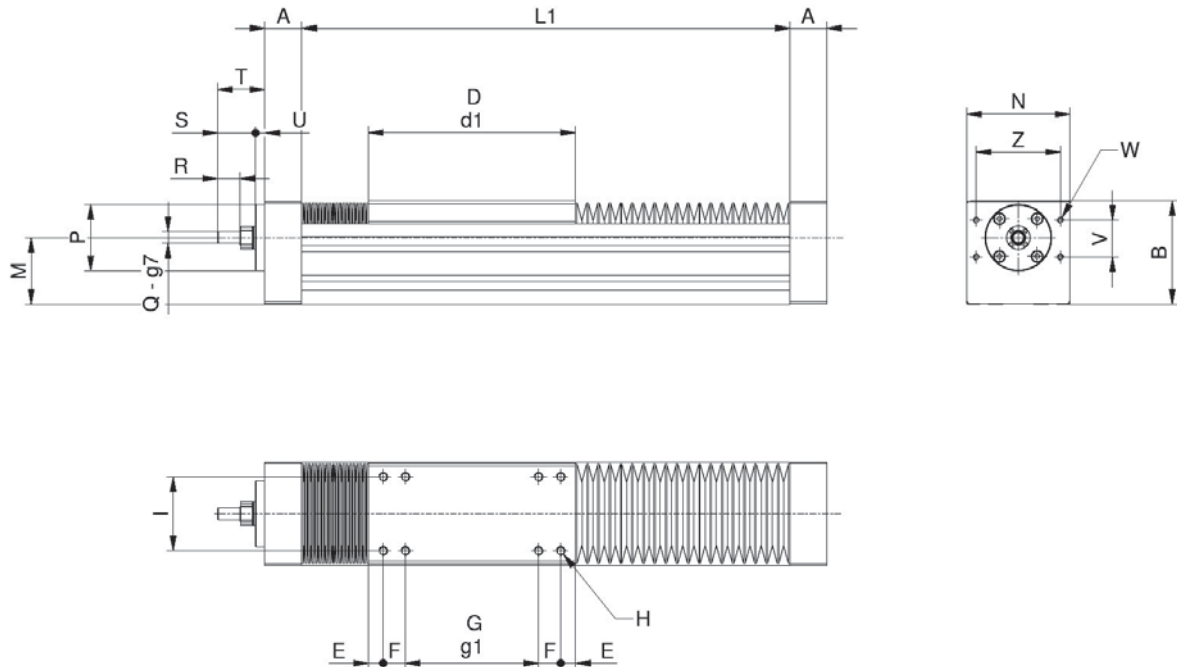


Compacte



Type MV/MH A S - Modules linéaires "BI-RAIL" à entraînement par vis (MV) ou vis avec grand diamètre (MH) en aluminium (A) avec protection à soufflets (S)*

● Dimensions / Données techniques



Type	Dimensions [mm]									
	A	B	D / d ₁	E	F	G / g ₁	H	M	N	O
MV / MH 055 A S	19	50	100 / -	8	15	54 / -	M 5 X 9	24,5	55	-
MV / MH 070 A S	25	70	140 / 230	10	15	90 / 180	M 6 X 15	45	70	3 X 3 X 15
MV / MH 090 A S	25	90	160 / 250	10	30	80 / 170	M 8 X 14	62	90	3 X 3 X 15
MV / MH 130 A S	29	120	250 / 340	10	40	150 / 240	M 8 X 19	87	130	5 X 5 X 20
MV / MH 160 A S	40	130	300 / 390	15	40	190 / 280	M 10 X 20	65	160	6 X 6 X 25

Version avec couverture à soufflet chariot "long" : $L_1 = d_1 + 100$

L_1 = longueur de la plaque de base

D = chariot standard

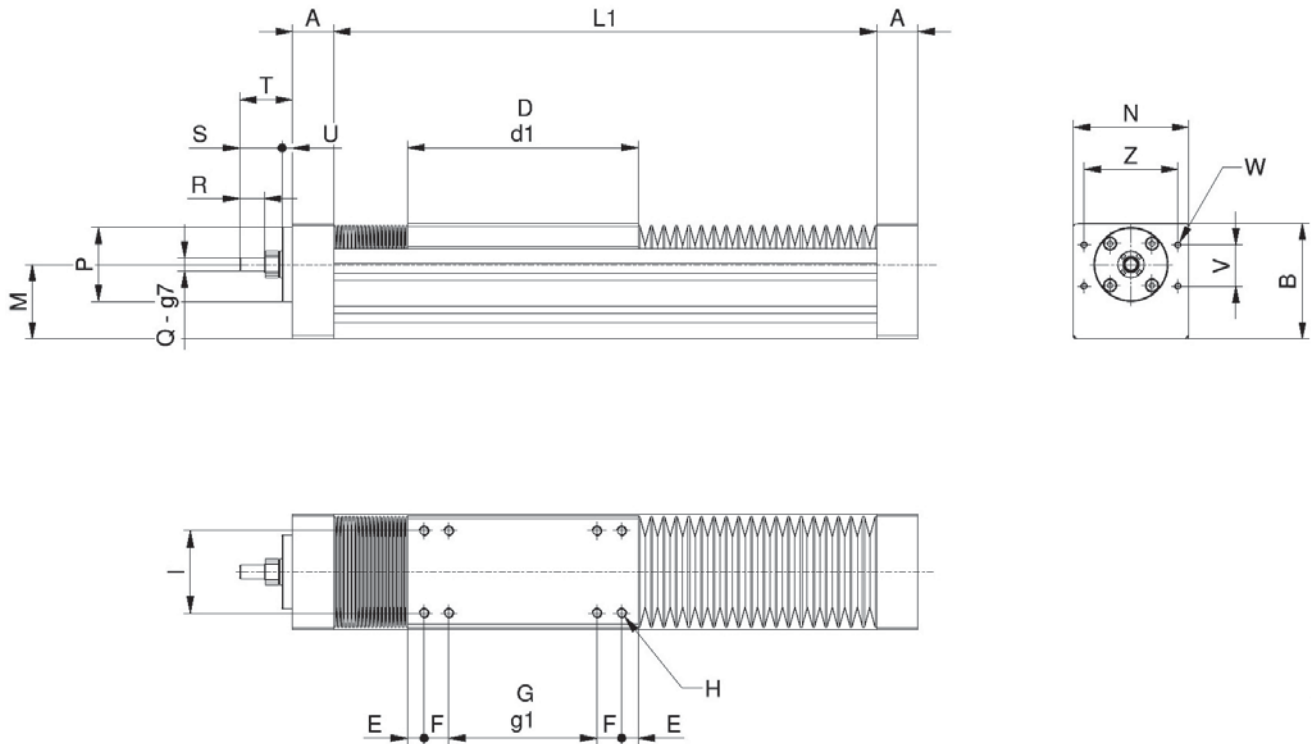
d_1 = Chariot long



* Sur demande disponible avec bande métallique (B).

Type MC A S - Modules linéaires "BI-RAIL" à entraînement par courroie crantée (MC) en aluminium (A) avec protection à soufflets (S)*

● Dimensions / Données techniques



Dimensions [mm]

Type	A	B	C	D / d ₁	E	F	G / g ₁	H	M	N	O
MC 055 A S	70	60	35	100 / -	8	15	54 / -	M 5 X 9	29	55	2 x 2 x 8
MC 070 A S	70	70	35	140 / 230	10	15	90 / 180	M 6 X 15	27	70	4 X 4 X 15
MC 090 A S	80	80	40	160 / 250	10	30	80 / 170	M 8 X 14	35	90	5 X 5 X 15
MC 130 A S	95	120	50	250 / 340	10	40	150 / 240	M 8 X 19	48	130	6 X 6 X 20
MC 160 A S	110	130	61	300 / 390	15	40	190 / 280	M 10 X 20	54	160	6 X 6 X 30

Version avec couverture à soufflet chariot "long" : $L_1 = d_1 + 100$

L_1 = longueur de la plaque de base

D = chariot standard

d_1 = Chariot long



* Sur demande disponible avec bande métallique (B).